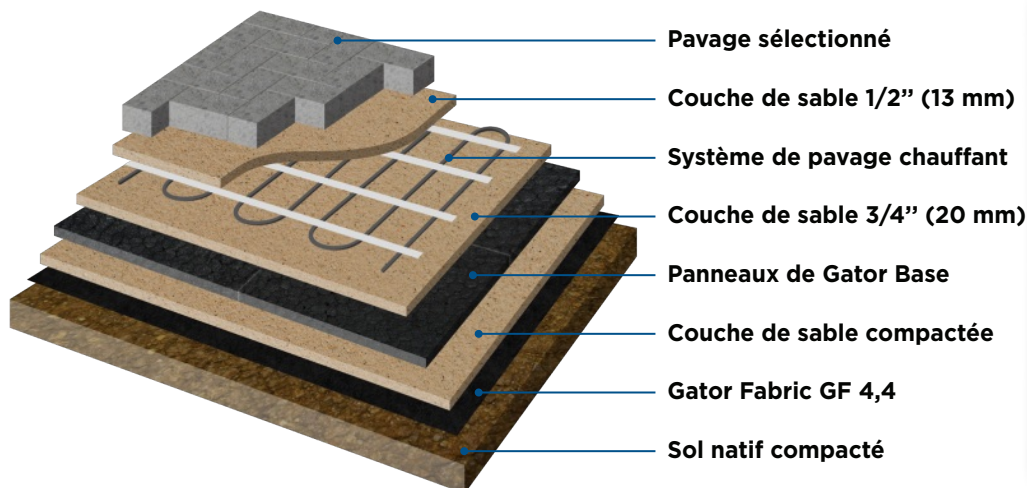


# SYSTÈME DE PAVAGE CHAUFFANT

Date de révision (jj/mm/aaaa): 09/05/2025



**L'installation étape par étape d'un système de pavage chauffant en utilisant les panneaux Gator Base pour des applications piétonnes.**

## ÉTAPE 1 EXCAVATION POUR UN SYSTÈME DE PAVAGE CHAUFFANT À L'AIDE DE LA GATOR BASE

Facteurs à considérer lors de l'excavation - La profondeur totale requise sera déterminée en ajoutant l'épaisseur du géotextile Gator Fabric GF4.4, du sable ou de la pierre compacté (pierre ASTM n° 9) (3/4 po [20 mm]), du GATOR BASE (3/4 po [20 mm]), d'une couche de sable (3/4 po [20 mm]) du tapis du système de pavage chauffant, d'une couche additionnelle de de sable (1/2 po [13 mm]) et du pavé, dalle ou pierre. Creuser 6 po (15 cm) plus large que le périmètre de la surface pavée. Utilisez une pelle ou une excavatrice pour terminer l'excavation. Avant de creuser, consultez les services publics locaux pour éviter d'endommager les tuyaux ou les fils enterrés.

## ÉTAPE 2 NIVELLEMENT ET COMPACTAGE DU SOL

- A** Après l'excavation, nivelez la surface avec un râteau ou une pelle. Prévoyez une pente de 2% de toute structure, en particulier une maison.
- B** Pour compacter le sol de manière dense, utilisez une plaque vibrante ou un pilon dans les zones confinées. La surface doit être aussi lisse que possible ; A l'aide d'un tuyau, vérifiez en le faisant rouler sur la surface compactée pour vérifier qu'il n'y a pas de saillies ou creux de plus de 3/8 po (1 cm). Une fois le sol nivelé est terminé, passez à l'étape 3.

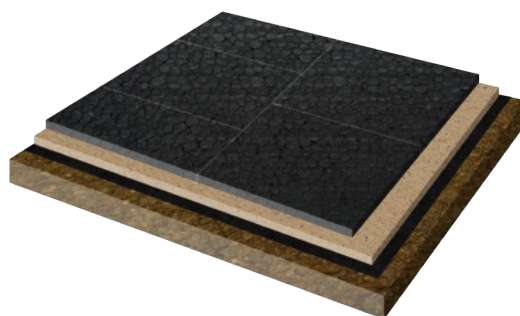


# SYSTÈME DE PAVAGE CHAUFFANT

Date de révision (jj/mm/aaaa): 09/05/2025

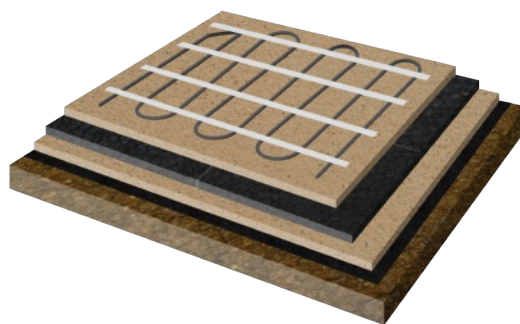
## ÉTAPE 3 AJOUTER LE GÉOTEXTILE GATOR FABRIC GF4.4 ET SABLE COMPACTÉ

- A** Couvrir la zone excavée et les côtés avec Gator Fabric GF4.4.
- B** Étalez une couche uniforme de sable (3/4 po [20 mm] d'épaisseur) sur le géotextile Gator Fabric GF4.4. L'utilisation de pierre dans la taille de l'ASTM n ° 9 est également acceptée comme méthode d'installation. Pour assurer l'uniformité de l'épaisseur biaxiale du sable ou de la pierre ASTM No. 9, utilisez 2 tuyaux de 3/4 po (20 mm) espacés de 4 pi à 6 pi (1,2 à 1,8 m) l'un de l'autre sur le Gator Fabric GF4.4. Étalez le sable ou la pierre entre les tuyaux. À l'aide d'une planche, nivelez le remblai contre les tuyaux. Après en enlevant les tuyaux, remplissez les creux. Gardez à l'esprit que le nivellement du sable et l'étape de compactage sont les dernières étapes avant l'installation de la GATOR BASE.
- C** Humidifier le sable et compacter à l'aide d'un pilon manuel ou d'une plaque vibrante à une épaisseur de 1/2 po (13 mm). La surface doit être lisse. Cela représentera le miroir du produit fini.



## ÉTAPE 4 INSTALLER LA BASE GATOR

Couvrir toute la surface excavée avec le GATOR BASE (la GATOR BASE doit être 6 po (15 cm) plus large de chaque côté de la ligne finale du pavage. Disposez les unités GATOR BASE en alternance (en quinconce) et assurez-vous qu'ils s'emboîtent parfaitement et restent stables lors de l'installation des pavés ou des pierres choisies. À l'aide d'un couteau utilitaire, éliminez les courbes ou angles saillants excessifs.



## ÉTAPE 5 INSTALLATION DU SYSTÈME DE PAVAGE CHAUFFANT

- A** Étalez une couche uniforme de sable (3/4 po [20 mm]) d'épaisseur sur la Gator Base. L'utilisation de pierre ASTM n° 9 est également une méthode acceptée.
- B** Poser les tapis chauffants du système de pavage sur la couche de sable.

### Note:

- 1** Avant de poser la deuxième couche de sable sur les tapis chauffants du système de pavage, tester le système pour s'assurer qu'il est pleinement opérationnel.
- 2** De nombreux fournisseurs de chauffage radiant offrent un service de conception pour vous guider tant qu'à l'équipement nécessaire pour votre projet.
- 3** Les câbles en polyoléfine des tapis chauffants du système de pavage sont suffisamment solides pour résister aux dommages qui pourraient être causés par l'eau, le sable ou l'abrasion de la pierre ASTM No.9 utilisée comme lit de pose.
- 4** Des capteurs mesureront la température et l'humidité dans l'environnement, qui allumera/éteindra automatiquement le système. Les tapis sont reliés à une boîte de jonction centrale.



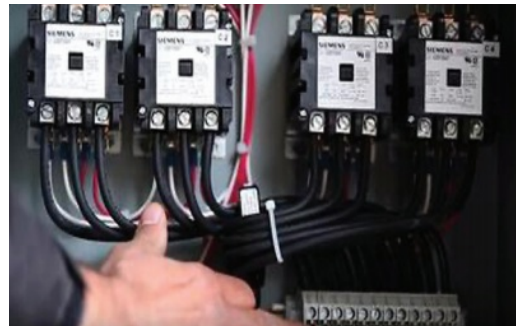
# SYSTÈME DE PAVAGE CHAUFFANT

Date de révision (jj/mm/aaaa): 09/05/2025

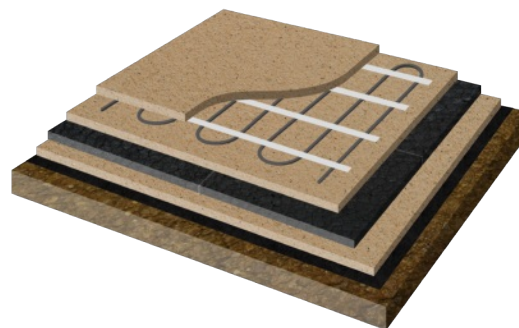
## ÉTAPE 5 INSTALLATION DU SYSTÈME DE PAVAGE CHAUFFANT (SUITE)

### Note:

- 5 L'installation de la boîte de relais ; nous vous recommandons de suivre les schémas appropriés et de travailler avec un électricien professionnel pour cette étape.
- 6 Le panneau de commande sera relié au bornier. Il démontrera également si toutes les zones fonctionnent ou non.
- 7 Gator Base est compatible avec un système de pavage chauffant jusqu'à 50°C.

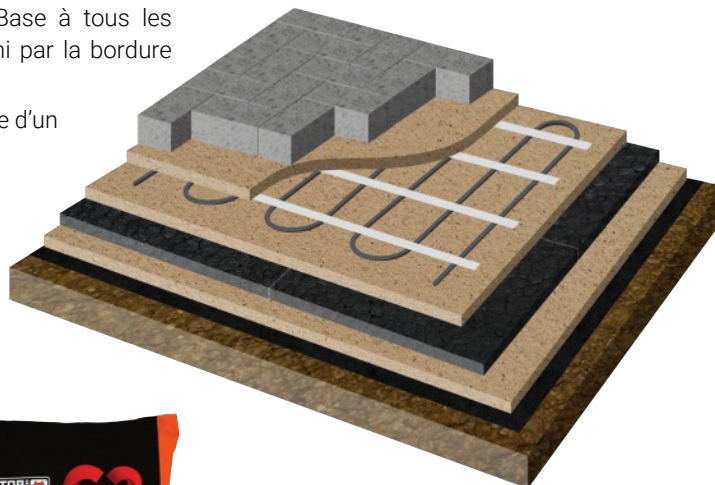


- C Ajoutez une deuxième couche uniforme de (1/2 po [13 mm]) de sable sur le système de pavage chauffant.



## ÉTAPE 6 INSTALLATION DU PAVAGE ET DES BORDURES GATOR EDGE

- A Installez le pavage sélectionné sur la 2e couche de sable.
- B Installez la bordure Gator Edge sur la GATOR BASE, fermement contre les pavés sur tous les côtés. Enfilez une vis Gator Base à tous les deux orifices afin de maximiser le support latéral fourni par la bordure Gator Edge.
- C Compacter le pavage dans la couche du lit de pose à l'aide d'un compacteur à rouleaux.



## ÉTAPE 7 APPLICATION DU SABLE POLYMÈRE GATOR MAXX G2

Référez-vous toujours à la dernière fiche technique du [GATOR MAXX G2](#) retrouvée sur [AllianceGator.com](#) avant son installation.

