



## SABLE DE JOINTOIEMENT GATOR NITRO AVEC LE SYSTÈME GATOR TILE

Date de révision de la FT (jj/mm/aaaa): 19/01/2023

# FICHE TECHNIQUE

**Mise à jour:** 19 janvier 2023  
Assurez-vous d'avoir en main une fiche technique à jour.  
Composez le 1-855-847-7767 ou le (450) 624-1611 pour le Canada

**Description:** Le sable **GATOR NITRO** est un matériau de jointoiment perméable. C'est un mélange prêt-à-utiliser de sable calibré et de formule de résine exclusive qui durcit lorsque exposé à l'air, il durcit de haut en bas du joint. Le produit peut être installé par temps de pluie ou de beau temps.

**Idéal pour:**

- Tuiles de porcelaine extérieures avec le système Gator Tile
- Applications pédestres:
  - Patios
  - Pourtours de piscine
  - Trottoirs

**Caractéristiques:**

- Joints de 1/8" (3 mm) à 1/4" (6 mm) pour les tuiles de porcelaine extérieure de 20 mm
- Perméable
- Appliquer par temps de pluie ou sec
- Durcit de haut en bas du joint
- S'active au dessus de 3°C

	Largeur de joint minimale	Largeur de joint maximale	Profondeur de joint	Pédestre	Véhiculaire
Tuiles de porcelaine avec le système Gator Tile	3 mm (1/8")	6 mm (1/4")	20 mm (3/4")	✓	X

Note: Les tuiles de porcelaine extérieures doivent être installées à l'aide du système Gator Tile avec une profondeur de joint minimale de 3/4" (20 mm).

**Entretien de la surface pavée:** Lors de l'entretien de la surface pavée, appliquez le [shampooing Gator](#) pour nettoyer toute la surface, y compris les joints de pierre. Lavez, rincez et enlevez tout résidu en utilisant un tuyau et un pistolet d'arrosage réglé à "douche" (shower) avec la pression d'eau maximale normale de tout bâtiment résidentiel ou commercial, typiquement 550 kPa (80 psi).

Le sable **GATOR NITRO** est perméable après son installation. Cependant, s'il n'est pas entretenu correctement, la perméabilité pourra être obstruée avec le temps. Afin d'éviter l'obstruction des joints, utilisez périodiquement un nettoyeur à eau de haute pression pour éliminer toutes les saletés et les débris. Attendez 28 jours après application initiale du sable **GATOR NITRO** avant d'utiliser un nettoyeur à eau de haute pression.

**Mousse:** Le sable de jointoiment **GATOR NITRO** ne causera ni n'empêchera la mousse, la moisissure et le mildiou. La mousse, la moisissure et le mildiou sont causés par certaines conditions sur place, y compris l'excès d'humidité, l'ombre, l'absence de ventilation, un nettoyage ou un entretien inadéquat, la présence de terre ou d'autres débris organiques laissés sur le produit.



## SABLE DE JOINTOIENT GATOR NITRO AVEC LE SYSTÈME GATOR TILE

Date de révision de la FT (jj/mm/aaaa): 19/01/2023

**Superficie couverte:** La quantité requise dépend de la taille des joints. Un seau de 18,1 kg (40 lb) recouvrira:  
(Voir tableau ci-dessous)

Tuiles de porcelaine 60 x 60 mm avec joints de 3 mm (1/8") à 6 mm (1/4") et une épaisseur de 20 mm (3/4")				
	Beige	Gris	Argent	Noir
Joint 3 mm	49,7 m <sup>2</sup>	46 m <sup>2</sup>	49,7 m <sup>2</sup>	42,75 m <sup>2</sup>
Joint 1/8"	535 pi <sup>2</sup>	495 pi <sup>2</sup>	535 pi <sup>2</sup>	460 pi <sup>2</sup>
Joint 5 mm	33,5 m <sup>2</sup>	30,2 m <sup>2</sup>	33,5 m <sup>2</sup>	29,3 m <sup>2</sup>
Joint 3/16"	360 pi <sup>2</sup>	350 pi <sup>2</sup>	360 pi <sup>2</sup>	315 pi <sup>2</sup>
Joint 6 mm	25,5 m <sup>2</sup>	23,2 m <sup>2</sup>	25,5 m <sup>2</sup>	22,3 m <sup>2</sup>
Joint 1/4"	275 pi <sup>2</sup>	250 pi <sup>2</sup>	275 pi <sup>2</sup>	240 pi <sup>2</sup>



Accédez à notre  
calculatrice de  
sable en ligne

### Entreposage:

Entreposer à l'extérieur dans un endroit couvert, à l'abri du soleil direct ou entreposer à l'intérieur à des températures allant de -30 à 30°C. Les palettes de seaux de sable de jointement **GATOR NITRO** peuvent être empilés en double pour l'entreposage, mais pas pendant le transport.

### NOTES IMPORTANTES POUR L'INSTALLATION

- A Consultez toujours la dernière [fiche technique du sable de jointoiment Gator Nitro \(FT\)](#) pour tuiles de porcelaine extérieures sur [AllianceGator.com](http://AllianceGator.com) avant l'installation.
- B Le sable de jointoiment **GATOR NITRO** peut être installé beau temps mauvais temps. La surface de pavage doit être pré-mouillée avant l'installation et doit être aspergée tout au long du processus d'installation ou des taches peuvent apparaître.
- C Le sable de jointoiment **GATOR NITRO** est un matériau extrêmement solide et rigide, veuillez vous assurer qu'il n'y a ABSOLUMENT AUCUN mouvement des tuiles de porcelaine avant l'installation pour éviter la fissuration des joints.
- D Pour des usages pédestres uniquement.
- E Le sable de jointoiment **GATOR NITRO** doit être installé à une température supérieure à 3°C.
- F Largeur de joint pour tuiles de porcelaine: minimum 3mm (1/8") maximum 6 mm (1/4")
- G Profondeur de joint pour tuiles de porcelaine: minimum 20 mm (3/4")
- H Temps de travail: environ 45 minutes.
- I Le sable de jointoiment **GATOR NITRO** doit être utilisé que sur une base drainante. Dans une application de base sans drainage, le sable de jointoiment **GATOR NITRO** ne peut pas être utilisé.
- J La surface pavée peut être utilisée après 18 heures.
- K Évitez le lavage sous pression pendant au moins 28 jours après l'application.



## SABLE DE JOINTOIENT GATOR NITRO AVEC LE SYSTÈME GATOR TILE

Date de révision de la FT (jj/mm/aaaa): 19/01/2023

### PRÉPARATION REQUISE DES SOUS-COUCHES

Le sable de jointoiment **GATOR NITRO** est recommandé pour une variété d'utilisations, y compris l'application de tuiles de porcelaine extérieures pour les patios, les allées, les terrasses de piscine résidentielles. Les tuiles de porcelaine doivent être installés selon le système Gator Tille illustré ci-dessous:

#### Système Gator Tile

- Une géotextile [Gator Fabric GF 4.4](#) devra couvrir le fond et les côtés de l'excavation
- Un lit de pose de sable ou [de pierre \(ASTM n°9\)](#) de 20 mm (¾ po)
- Installation de la [Gator Base](#) qui excédera de 15 cm (6 po) l'installation finale des tuiles de porcelaine
- Installation des tuiles de porcelaine à l'aide des plots Gator Spacer et de la [colle Gator XP](#) qui assure la fixation mécanique et l'intégrité structurelle du système.
- Installer la [Bordure Gator Tile](#) assise sur la [Gator Base](#) et contre les tuiles de porcelaine et utiliser les vis [Gator Base Screws](#) à tous les deux orifices.
- Consultez toujours la dernière [fiche technique du système Gator Tile \(FT\)](#) pour tuiles de porcelaine extérieures sur [AllianceGator.com](#) avant l'installation.



**COUPE TYPE D'UNE INSTALLATION  
DU SYSTÈME GATOR TILE**

### ÉTAPES D'INSTALLATION

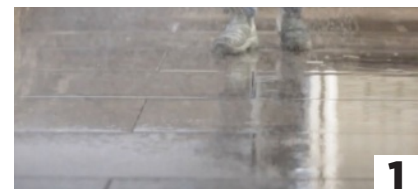
Conçu pour un usage pédestre utilisant le système Gator Tile, le sable de jointoiment **GATOR NITRO** est prêt à l'emploi et ne nécessite aucun mélange. Après avoir suivi la PRÉPARATION DES SOUS-COUCHES décrite ci-dessus, vous êtes prêt à appliquer le sable de jointoiment **GATOR NITRO**. L'installation sera plus facile avec deux personnes.

### REMARQUE

- Bien que la présence de pluie retarde le processus de prise. Une pleine résistance est complète après 28 jours, mais la surface peut être utilisée après 18 heures. Si de fortes pluies se sont produites lorsque les joints ont été pointés, il peut être nécessaire de revoir le travail une fois que le temps s'est dissipé pour retoucher les joints.
- Le sable de jointoiment **GATOR NITRO** devient très solide mais se détachera des tuiles de porcelaine si la sous-fondation a un mouvement excessif. Il se détachera également ou se fissurera des tuiles de porcelaine s'ils oscillent en raison d'une mauvaise préparation de la sous-fondation.

En suivant attentivement les instructions d'installation du sable de jointoiment **GATOR NITRO**, vous obtiendrez un matériau de jointement très dur. Il est à noter que le sable de jointoiment **GATOR NITRO** continuera à durcir avec le temps. Lors de l'installation des tuiles de porcelaine autour d'une piscine creusée, une pente de 3 mm (1/8 po) par 30 cm (pied linéaire) de la piscine est obligatoire. Toutes les tuiles de porcelaines doivent avoir une pente de drainage pour que le sable de jointoiment **GATOR NITRO** fonctionne à son optimum. Pour les couronnements de piscine, il est obligatoire d'utiliser du mortier dans les joints. Pour le reste des tuiles de porcelaine autour de la piscine, vous pouvez utiliser le sable de jointoiment **GATOR NITRO**.

- 1 Assurez-vous que la surface de pavage est mouillée soigneusement la zone pavée. Si la surface est sèche ou si la température est élevée, il faudra plus d'eau pour éviter de tacher la surface lors de l'épandage du sable de jointoiment **GATOR NITRO**.
- 2 Ouvrez les sacs et étalez le contenu sur la surface pavée. Mouillez le sable de jointoiment **GATOR NITRO** à l'aide d'un pistolet d'arrosage réglé à la position "douche" (shower) et reliée à un boyau, tout en utilisant une raclette ou un balai pour pousser le sable de jointoiment **GATOR NITRO** en diagonale sur la surface pavée et dans les joints. Cette action compacte et force le sable de jointoiment **GATOR NITRO** dans les joints et assure que les espaces sont complètement remplis.





## SABLE DE JOINTOIENT GATOR NITRO AVEC LE SYSTÈME GATOR TILE

Date de révision de la FT (jj/mm/aaaa): 19/01/2023

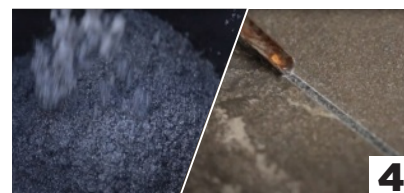
### ÉTAPES D'INSTALLATION (SUITE)

- Les joints doivent être remplis à 3 mm (1/8 po) sous la surface supérieure des tuiles ou à 3 mm (1/8 po) sous le chanfrein des tuiles avec le sable de jointoient **GATOR NITRO**. Arrosez la surface pour rincer l'excès de matériau de la surface pavée. Répétez les étapes 2 et 3 jusqu'à ce que toute la zone de pavage soit terminée.
- Tout résidu de sable de jointoient **GATOR NITRO** en excès laissé sur la surface pavée peut simplement être nettoyé par brosse et rinçage de la surface.

#### Note:

L'excès de matériau peut être stocké directement dans le seau avec 50 mm (2 po) d'eau recouvrant le sable de jointoient **GATOR NITRO** et refermez le seau hermétiquement. Le produit en excès durera 4 semaines supplémentaires lorsqu'il est stocké de cette manière.

Pour une finition de joint plus agréable et plus lisse, utilisez un outil de jointoient de maçon approprié. Ce processus ne peut être effectué qu'une fois les étapes 1 à 4 sont terminées et le sable de jointoient **GATOR NITRO** est en phase de durcissement. Laissez 18 heures de temps de séchage avant l'utilisation pedestre.



Les joints sont immédiatement protégés contre la pluie, bien que la pluie retarde le processus de prise. La pleine force sera atteinte après 28 jours. La surface peut être ouverte à la circulation pedestre après la prise initiale, environ 18 heures dans des conditions sèches supérieures à 24°C. Si de fortes pluies se sont produites lorsque les joints ont été pointés, il peut être nécessaire de revoir le travail une fois que le temps s'est dégagé pour retoucher les joints. Les tuiles de porcelaine doivent être installés avec le système Gator Tile. Visitez notre [fiche technique \(FT\)](#) sur [AllianceGator.com](#) pour plus de détails.

Le sable Gator Nitro devient très ferme mais se détachera des tuiles de porcelaine extérieures si la base a un mouvement excessif. Un mouvement excessif des tuiles peuvent provoquer la fissuration ou le détachement du sable Gator Nitro. En suivant attentivement les instructions d'installation du sable Gator Nitro, vous obtiendrez un joint très rigide et dur. Il convient de noter que le sable Gator Nitro continuera à durcir avec le temps.

Emballage:	Produit	Format au détail	Unité par palette
	<b>SABLE GATOR NITRO</b> - Beige	18,1 kg (40 lb)	48
	<b>SABLE GATOR NITRO</b> - Gris	18,1 kg (40 lb)	48
	<b>SABLE GATOR NITRO</b> - Noir	18,1 kg (40 lb)	48
	<b>SABLE GATOR NITRO</b> - Argent	18,1 kg (40 lb)	48

### GARANTIE LIMITÉE DE 5 ANS

Avant d'appliquer le produit, l'utilisateur / acheteur doit déterminer son aptitude à l'usage prévu et l'utilisateur / acheteur assume tous les risques à cet égard. C'est une condition de la garantie limitée qu'avant d'utiliser le produit sur la plus grande zone prévue, l'utilisateur/acheteur doit tester le produit sur une petite zone moins observée d'environ 0,4 m<sup>2</sup> (4 pi<sup>2</sup>) pour garantir les résultats, répondre aux attentes des utilisateurs/acheteurs. Dans le cas où aucun test n'est effectué, la garantie limitée de 5 ans ne s'appliquera qu'à 0,4 m<sup>2</sup> (4 pi<sup>2</sup>). Alliance Designer Products Inc. ne peut garantir les résultats car elle n'a aucun contrôle sur la préparation de la surface et l'application du produit. Si ce produit s'avère défectueux, à la condition qu'il ait été appliqué conformément à la méthode d'application et de préparation de surface requise, la seule obligation d'Alliance Designer Products Inc. est de rembourser le prix d'achat. Une preuve d'achat est requise pour toute réclamation. Alliance Designer Products Inc. ne peut être tenu responsable de tout autre dommage que ce soit, direct ou consécutif. Dans la mesure permise par la loi, Alliance Designer Products Inc. exclut toute garantie implicite de qualité, de qualité marchande ou d'utilisation.



## SABLE DE JOINTOIEMENT GATOR NITRO AVEC LE SYSTÈME GATOR TILE

Date de révision de la FT (jj/mm/aaaa): 19/01/2023

### GARANTIE LIMITÉE DE 1 AN (UTILISATION COMMERCIALE)

Veillez noter que lorsque le produit est utilisé à d'autres fins (usage mixte, commercial, institutionnel ou autre), les conditions ci-dessus s'appliquent sauf que la période applicable est réduite à 1 an à compter de l'achat. ALLIANCE DESIGNER PRODUCTS Inc. n'assume aucune responsabilité pour l'utilisation de tout sable Gator NITRO pour toute installation non effectuée conformément aux spécifications du fabricant.

### EXCLUSION DE RESPONSABILITÉ

LES PARTIES CONVIENNENT QUE LE REMBOURSEMENT DU PRIX D'ACHAT INDIQUÉ EST LA SEULE OBLIGATION DU FABRICANT. DANS TOUS LES CAS, LE FABRICANT NE SERA PAS RESPONSABLE DE TOUT AUTRE DOMMAGE OU COÛT QUEL QU'IL SOIT, (Y COMPRIS L'ENLÈVEMENT OU LA RÉINSTALLATION DU SABLE GATOR NITRO OU DES TUILES) DIRECTS OU CONSÉQUENTS. DANS LA MESURE AUTORISÉE PAR LA LOI, LE FABRICANT EXCLUT TOUTE GARANTIE IMPLICITE DE QUALITÉ, DE QUALITÉ MARCHANDE OU D'ADÉQUATION À L'USAGE. PRODUITS ALLIANCE DESIGNER INC. exclut toute responsabilité de quelque nature que ce soit quant à la présence de mousse, moisissure, mildiou ou facteurs similaires pouvant survenir sur le produit après son installation. La présence de mousse, de moisissure ou de mildiou est causée par les conditions particulières du site, y compris l'excès d'humidité, l'ombre, l'absence de ventilation, un nettoyage ou un entretien inadéquat, la présence de terre ou d'autres débris organiques laissés sur le produit après l'installation. ALLIANCE DESIGNER PRODUCTS INC. exclut toute responsabilité quant à l'utilisation de sable GATOR NITRO pour toute installation non effectuée selon les spécifications du fabricant. Alliance Designer Products décline toute responsabilité en cas d'utilisation non conforme.

**5 ANS**  
**GARANTIE LIMITÉE**