

**SABLE DE JOINTOIEMENT GATOR NITRO**

Date de révision de la FT (jj/mm/aaaa): 08/03/2023

FICHE TECHNIQUE

Mise à jour: 8 mars 2023
Assurez-vous d'avoir en main une fiche technique à jour.
Composez le 1-855-847-7767 ou le (450) 624-1611 pour le Canada

Description: Le sable **GATOR NITRO** est un matériau de jointolement perméable. C'est un mélange prêt-à-utiliser de sable calibré et de formule de résine exclusive qui durcit lorsque exposé à l'air, il durcit de haut en bas du joint. Le produit peut être installé par temps de pluie ou de beau temps.

Idéal pour:

- Pavés et dalles de béton
- Pierres reconstituées et naturelles
- Tuiles de porcelaine extérieures avec système Gator Tile
- Installations traditionnelles, perméables et hybrides
- Installations piétonnes Gator Base
- Usage piéton et véhicule résidentiel léger
- Stationnements, patios, pourtours de piscine et trottoirs

Caractéristiques:

- Joints de 3 mm (1/8") à 6 mm (1/4") pour tuiles de porcelaine
- Joints de 5 mm (3/16") à 50 mm (2") pour pavés de béton et de pierres
- Perméable*
- Appliquer par temps de pluie ou sec
- Durcit de haut en bas
- 25% plus de résistance
- 25% de prise plus rapide

*Perméable une fois installé. Si elle n'est pas maintenue, la perméabilité sera obstruée avec le temps.

Recommandation des joints pour applications pédestre et véhiculaire.

	Largeur de joint minimale	Largeur de joint maximale	Profondeur de joint minimale	Pédestre	Véhiculaire
Tuiles de porcelaine avec le système Gator Tile	3 mm (1/8")	6 mm (1/4")	20 mm (3/4")	✓	✗
Pierres	5 mm (3/16")	50 mm (2")	25 mm (1")	✓	✗
Pavés de béton	5 mm (3/16")	50 mm (2")	60 mm (2-3/8")	✓	✗
Pavés de béton imbriqués	5 mm (3/16")	50 mm (2")	60 mm (2-3/8")	✓	✓

Note:

1. Le sable de jointolement Gator Nitro peut être appliqué avec des pavés de béton qui seront imbriqués et avec un joint minimum de 5 mm (3/16") dans les applications piétonnes ou véhiculaires de type véhicule léger (VL) ou un véhicule dont le Poids Total Autorisé en Charge (PTAC) ne dépasse pas 3500 kg (7700 lbs). Cette catégorie regroupe aussi bien les voitures de tourisme ou voitures particulières (VP) L'application du sable Gator Nitro n'est pas recommandée pour le passage des poids lourds (PL)
2. Note: Les tuiles de porcelaine extérieur doivent être installées à l'aide du système Gator Tile avec une profondeur de joint d'un minimum de 20 mm (3/4").



SABLE DE JOINTOIEMENT GATOR NITRO
Date de révision de la FT (jj/mm/aaaa): 08/03/2023

Entretien de la surface pavée:

Lors de l'entretien de la surface pavée, appliquez le [shampooing Gator](#) pour nettoyer toute la surface, y compris les joints de pierre. Lavez, rincez et enlevez tout résidu en utilisant un tuyau et un pistolet d'arrosage réglé à "douche" (shower) avec la pression d'eau maximale normale de tout bâtiment résidentiel ou commercial, typiquement 550 kPa (80 psi).

Le sable **GATOR NITRO** est perméable après son installation. Cependant, s'il n'est pas entretenu correctement, la perméabilité pourra être obstruée avec le temps. Afin d'éviter l'obstruction des joints, utilisez périodiquement un nettoyeur à eau de haute pression pour éliminer toutes les saletés et les débris. Attendez 28 jours après application initiale du sable **GATOR NITRO** avant d'utiliser un nettoyeur à eau de haute pression.

Mousse:

Le sable de jointoiment **GATOR NITRO** ne causera ni n'empêchera la mousse, la moisissure et le mildiou. La mousse, la moisissure et le mildiou sont causés par certaines conditions sur place, y compris l'excès d'humidité, l'ombre, l'absence de ventilation, un nettoyage ou un entretien inadéquat, la présence de terre ou d'autres débris organiques laissés sur le produit.

Superficie couverte: La quantité requise dépend de la taille des joints. Un seau de 18,1 kg (40 lb) recouvrira:
(Voir tableau ci-dessous)

	Tuiles de porcelaine 60 x 60 mm avec joints de 3mm et une épaisseur de 20 mm Tuiles de porcelaine 24" x 24" mm avec joints de 1/8" et une épaisseur de 3/4" Pavé ou pierre 12" x 12" x 2-3/8" avec joints de 3/16" à 1" ou Pavé ou pierre 30 cm x 30 cm x 60 mm avec joints de 5 mm à 25 mm			
	Beige	Gris	Argent	Noir
Joint 1/8" (tuile de porcelaine)	550 pi ²	505 pi ²	550 pi ²	476 pi ²
Joint 3 mm (tuile de porcelaine)	58 m ²	47 m ²	58 m ²	44 m ²
Joint 3/16" (pavé de béton)	55 pi ²	54 pi ²	55 pi ²	51 pi ²
Joint 5 mm (pavé de béton)	5,1 m ²	5 m ²	5,1 m ²	4,7 m ²
Joint 3/4" (pavé de béton)	15 pi ²	14 pi ²	15 pi ²	13 pi ²
Joint 19 mm (pavé de béton)	1,4 m ²	1,3 m ²	1,4 m ²	1,2 m ²
Joint 1" (pavé de béton)	11,4 pi ²	10,6 pi ²	11,4 pi ²	9,8 pi ²
Joint 25 mm (pavé de béton)	1,1 m ²	1 m ²	1,1 m ²	0,9 m ²



[Accédez à notre calculatrice de sable en ligne](#)

Perméabilité :

Perméable une fois installé. Si elle n'est pas maintenue, la perméabilité sera obstruée avec le temps.

Entreposage:

Entreposer à l'extérieur dans un endroit couvert, à l'abri du soleil direct ou entreposer à l'intérieur à des températures allant de -30 à 30°C. Les palettes de seaux de sable de jointement **GATOR NITRO** peuvent être empilés en double pour l'entreposage, mais pas pendant le transport.



SABLE DE JOINTOIEMENT GATOR NITRO

Date de révision de la FT (jj/mm/aaaa): 08/03/2023

NOTES IMPORTANTES POUR L'INSTALLATION

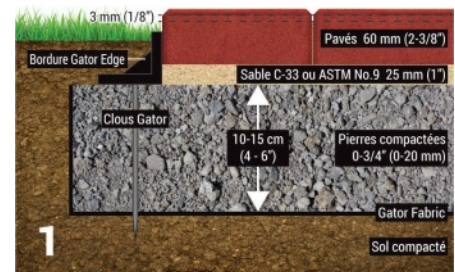
- A Consultez toujours la dernière [fiche technique du sable de jointoiment Gator Nitro \(FT\)](#) sur [AllianceGator.com](#) avant l'installation.
- B Le sable de jointoiment **GATOR NITRO** peut être installé beau temps mauvais temps. La surface de pavage doit être pré-mouillée avant l'installation et doit être aspergée tout au long du processus d'installation ou des taches peuvent apparaître.
- C Le sable de jointoiment **GATOR NITRO** est un matériau extrêmement rigide, veuillez vous assurer qu'il n'y a ABSOLUMENT AUCUN mouvement du pavage avant l'installation pour éviter la fissuration des joints.
- D À l'usage des piétons seulement et les applications véhiculaires résidentielles.
- E Le sable de jointoiment **GATOR NITRO** doit être installé à une température supérieure à 3°C.
- F Largeur de joint pour pavés ou pierres: minimum 5 mm (3/16") maximum 50 mm (2")
- G Profondeur de joint pour pavés ou pierres: minimum 25 mm (1") maximum 12 cm (4 3/4")
- H Largeur de joint pour tuiles de porcelaine: minimum 3mm (1/8") maximum 6 mm (1/4")
- I Profondeur de joint pour tuiles de porcelaine: minimum 20 mm (3/4")
- J Temps de travail: environ 45 minutes.
- K Le sable de jointoiment **GATOR NITRO** doit être utilisé que sur une base drainante. Dans une application de base sans drainage, le sable de jointoiment **GATOR NITRO** ne peut pas être utilisé.
- L La surface pavée peut être utilisée après 18 heures.
- M Évitez le lavage sous pression pendant au moins 28 jours après l'application.

PRÉPARATION REQUISE DES SOUS-COUCHES

Le sable de jointoiment **GATOR NITRO** est recommandé pour une variété d'utilisations, y compris les patios, les allées, les terrasses de piscine et les applications véhiculaires résidentielles. Les pavés, pierres reconstituées ou naturelles doivent être installés sur l'un des 3 systèmes de base optionnels illustrés ci-dessous:

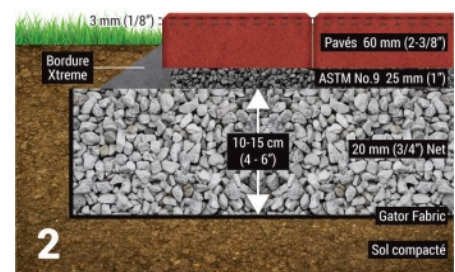
Option 1 Traditionnelle

- Une géotextile [Gator Fabric GF 4.4](#) devra couvrir le fond et les côtés de l'excavation
- Une couche de pierre concassée compactée 0-20 mm (0-3/4 po) et un lit de pose de sable ou [de pierre \(ASTM n°9\)](#) de 25 mm (1 po)
- Retirer le lit de pose le long des pavés. Lors de l'installation de la
- [Gator Edge](#) qui sera alors clouée dans la couche inférieure de pierre compactée au préalable de 0-20 mm (0-3/4 po)



Option 2 Perméable ou Hybride

- Une géotextile [Gator Fabric GF 4.4](#) devra couvrir le fond et les côtés de l'excavation
- Une couche de pierre concassée compactée 0-20 mm (0-3/4 po) et un lit de pose de sable ou [de pierre \(ASTM n°9\)](#) de 25 mm (1 po)
- Retirer le lit de pose le long des pavés. Épandre et truelle le mélange de la bordure [GATOR XTREME EDGE](#).
- N.B. La surface pavée doit être compactée et les joints remplie de SABLE **GATOR NITRO**, 90 minutes après l'installation du [GATOR XTREME EDGE](#).



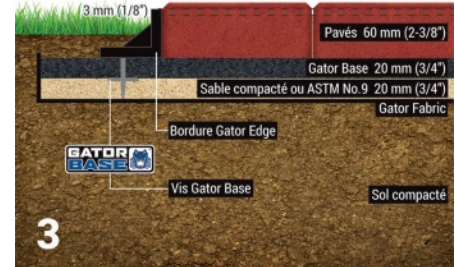


SABLE DE JOINTOIENT GATOR NITRO

Date de révision de la FT (jj/mm/aaaa): 08/03/2023

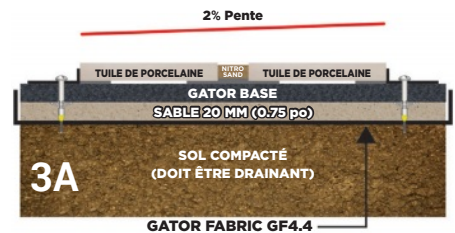
Option 3 Gator Base

- Une géotextile [Gator Fabric GF 4.4](#) devra couvrir le fond et les côtés de l'excavation
- Installation de la [Gator Base](#) avec lit de pose de sable ou [de pierre \(ASTM n°9\)](#) de 20 mm (¾ po)
- La [Gator Base](#) excédera de 15 cm (6 po) l'installation finale des pavés.
- Installer la [Gator Edge](#) assise sur la [Gator Base](#) et contre les pavés et utiliser les vis [Gator Base Screws](#) à tous les deux orifices.



Option 3A Gator Base / Système Gator Tile

- Une géotextile [Gator Fabric GF 4.4](#) devra couvrir le fond et les côtés de l'excavation
- Un lit de pose de sable ou [de pierre \(ASTM n°9\)](#) de 20 mm (¾ po)
- Installation de la [Gator Base](#) qui excédera de 15 cm (6 po) l'installation finale des tuiles de porcelaine
- Installation des tuiles de porcelaine à l'aide des plots Gator Spacer et de la [colle Gator XP](#) qui assure la fixation mécanique et l'intégrité structurelle du système.
- Installer la [Bordure Gator Tile](#) assise sur la [Gator Base](#) et contre les tuiles de porcelaine et utiliser les vis [Gator Base Screws](#) à tous les deux orifices.
- Consultez toujours la dernière [fiche technique du système Gator Tile \(FT\)](#) pour tuiles de porcelaine extérieures sur [AllianceGator.com](#) avant l'installation.



COUPE TYPE D'UNE INSTALLATION DU SYSTÈME GATOR TILE

ÉTAPES D'INSTALLATION

Conçu pour des applications résidentielles et commerciales, le sable de jointoiment **GATOR NITRO** est prêt à l'emploi et ne nécessite aucun mélange. Après avoir suivi la PRÉPARATION DES SOUS-COUCHES décrite ci-dessus, vous êtes prêt à appliquer le sable de jointoiment **GATOR NITRO**. L'installation sera plus facile avec deux personnes.

REMARQUE

- Il n'est pas nécessaire de protéger les joints traités de la pluie pendant la prise. Bien que la présence de pluie retarde le processus de prise. Une pleine résistance est complète après 28 jours, mais la surface peut être utilisée après 18 heures. Si de fortes pluies se sont produites lorsque les joints ont été pointés, il peut être nécessaire de revoir le travail une fois que le temps s'est dissipé pour retoucher les joints.
- Le sable de jointoiment **GATOR NITRO** peut être appliqué lorsque des pavés, des pierres reconstituées ou naturelles sont installés directement sur un agrégat à granulométrie ouverte qui se «bloque». Cela signifie que le sable de jointoiment **GATOR NITRO** ne migrera pas vers les cavités. Ne pas appliquer le sable de jointoiment **GATOR NITRO** lorsque les pavés, les pierres reconstituées ou naturelles sont installés directement sur des agrégats avec de grands vides.
- Le sable de jointoiment **GATOR NITRO** devient très solide mais se détachera des tuiles de porcelaine, des pavés, des pierres reconstituées ou naturelles si la sous-fondation a un mouvement excessif. Il se détachera également ou se fissurera des tuiles de porcelaine, des pavés, des pierres reconstituées ou naturelles, s'ils oscillent en raison d'une mauvaise préparation de la sous-fondation.

En suivant attentivement les instructions d'installation du sable de jointoiment **GATOR NITRO**, vous obtiendrez un matériau de jointement très dur. Il est à noter que le sable de jointoiment **GATOR NITRO** continuera à durcir avec le temps. Lors de l'installation des tuiles de porcelaine, de pavés, de pierres reconstituées ou naturelles autour d'une piscine creusée, une pente de 3 mm (1/8 po) par 30 cm (pied linéaire) de la piscine est obligatoire. Tous les pavés, les pierre reconstituées ou naturelles doivent avoir une pente de drainage pour que le sable de jointoiment **GATOR NITRO** fonctionne à son optimum. Pour les couronnements de piscine, il est obligatoire d'utiliser du mortier dans les joints. Pour le reste des tuiles de porcelaine, des pavés, de pierres reconstituées ou naturelles autour de la piscine, vous pouvez utiliser le sable de jointoiment **GATOR NITRO**.



SABLE DE JOINTOIEMENT GATOR NITRO

Date de révision de la FT (jj/mm/aaaa): 08/03/2023



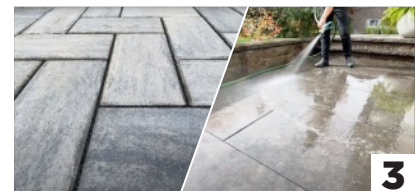
ÉTAPES D'INSTALLATION (SUITE)

- 1 Assurez-vous que la surface de pavage est compactée, puis mouillez soigneusement la zone pavée. Si la surface est sèche ou si la température est élevée, il faudra plus d'eau pour éviter de tacher la surface lors de l'épandage du sable de jointoiment **GATOR NITRO**.
- 2 Ouvrez les sacs et étalez le contenu sur la surface pavée. Mouillez le sable de jointoiment **GATOR NITRO** à l'aide d'un pistolet d'arrosage réglé à la position "douche" (shower) et reliée à un boyau, tout en utilisant une raclette ou un balai pour pousser le sable de jointoiment **GATOR NITRO** en diagonale sur la surface pavée et dans les joints. Cette action compacte et force le sable de jointoiment **GATOR NITRO** dans les joints et assure que les espaces sont complètement remplis.
- 3 Les joints doivent être remplis à 3 mm (1/8 po) sous la surface supérieure du pavé ou à 3 mm (1/8 po) sous le chanfrein du pavé avec le sable de jointoiment **GATOR NITRO**. Arrosez la surface pour rincer l'excès de matériau de la surface pavée. Répétez les étapes 2 et 3 jusqu'à ce que toute la zone de pavage soit terminée.
- 4 Tout résidu de sable de jointoiment **GATOR NITRO** en excès laissé sur la surface pavée peut simplement être nettoyé par brossage et rinçage de la surface.

Note:

L'excès de matériau peut être stocké directement dans le seau avec 50 mm (2 po) d'eau recouvrant le sable de jointoiment **GATOR NITRO** et refermez le seau hermétiquement. Le produit en excès durera 4 semaines supplémentaires lorsqu'il est stocké de cette manière.

Pour une finition de joint plus agréable et plus lisse, utilisez un outil de jointoiment de maçon approprié. Ce processus ne peut être effectué qu'une fois les étapes 1 à 4 sont terminées et le sable de jointoiment **GATOR NITRO** est en phase de durcissement. Laissez 18 heures de temps de séchage avant l'utilisation pédestre.



Les joints sont immédiatement protégés contre la pluie, bien que la pluie retarde le processus de prise. La pleine force sera atteinte après 28 jours. La surface peut être ouverte à la circulation après la prise initiale, environ 18 heures dans des conditions sèches supérieures à 24°C. Si de fortes pluies se sont produites lorsque les joints ont été pointés, il peut être nécessaire de revoir le travail une fois que le temps s'est dégagé pour retoucher les joints. Le sable **GATOR NITRO** peut être appliqué lorsque des pavés, des pierres naturelles ou reconstituées, sont installés directement sur un agrégat à granulométrie ouverte qui se «bloque», ce qui signifie que le sable ne se déplacera pas vers les cavités. Pour une utilisation véhiculaire résidentielle, le sable **GATOR NITRO** doit être utilisé uniquement avec des pavés de béton autobloquants. Le sable **GATOR NITRO** est un matériau de jointoiment solide, mais il n'est pas conçu pour résister au mouvement qui se produira dans une application véhiculaire avec des pavés et des pierres non imbriqués, ou avec certains styles de pavés imbriqués qui peuvent bouger ou pivoter lorsqu'ils sont soumis à la circulation automobile. Les tuiles de porcelaine doivent être installés avec le système Gator Tile. Visitez notre [fiche technique \(FT\)](#) sur AllianceGator.com pour plus de détails.

Le sable Gator Nitro devient très ferme mais se détachera des tuiles de porcelaine extérieures, des pavés, des pierres naturelles ou reconstituées si la base a un mouvement excessif. Un mouvement excessif des pavés, des tuiles ou des pierres peuvent provoquer la fissuration ou le détachement du sable Gator Nitro. En suivant attentivement les instructions d'installation du sable Gator Nitro, vous obtiendrez un joint très rigide et dur. Il convient de noter que le sable Gator Nitro continuera à durcir avec le temps.

**SABLE DE JOINTOIERENT GATOR NITRO**

Date de révision de la FT (jj/mm/aaaa): 08/03/2023

RÉSULTATS D'ESSAI EN LABORATOIRE DE PERMÉABILITÉ, DE COMPRESSION STRUCTURELLE ET CHIMIQUE POUR LE SABLE GATOR NITRO

Ces résultats sont basés sur des méthodes et standards. Exemple: temps de cure, température, humidité, profondeur et largeur des joints.

A. Drainage des joints (perméabilité¹)

Produit	Perméabilité à l'eau	
	(Gal/ min./pi.ca.)	(L/min./m ²)
Sable Gator Nitro beige	1.1	46
Sable Gator Nitro gris	2.3	93
Sable Gator Nitro noir	0.7	31
Sable Gator Nitro argent	1.3	55

¹Les essais ont été effectués dans le but d'évaluer la perméabilité à l'eau dans les joints de pavés sans substrat. Dans ce cas, les valeurs obtenues se limitent aux joints exclusivement plutôt qu'à une installation complète du système de pavage. Ces valeurs diminueront considérablement avec tout type de restriction combinée à l'accumulation de poussière ou de débris dans les joints au fil du temps. Pour effectuer ces tests, nous avons utilisé des pavés gris perméables multi-dimensionnelles comme illustré ci-dessous avec ; Largeur joints 15 mm, épaisseur 60 mm sans sous-fondation. Le support a été réalisé avec du géotextile Gator Fabric GF3 sur une palette en bois. Les essais ont été effectués après 7 jours de cure et ont été répétés deux fois, sur 3 endroits différents. La température était de 20 degrés Celsius. L'humidité relative était de 50%.

Dimensions des pavés: 60mm x 130mm x (130-160-185-215 mm)

**B. Force de compression et flexion**

Produit	Force de compression après 7 jours		Force de flexion après 7 jours	
	(PSI)	(N/mm ²)	(PSI)	(N/mm ²)
Sable Gator Nitro beige	1178	8.1	323	2.2
Sable Gator Nitro gris	667	0.5	232	1.6
Sable Gator Nitro noir	1104	7.6	377	2.6
Sable Gator Nitro argent	503	3.5	84.7	0.6

Méthode d'essai utilisée: BS EN 13892-2 Détermination des forces de flexions et compression

**SABLE DE JOINTOIENT GATOR NITRO**

Date de révision de la FT (jj/mm/aaaa): 08/03/2023

RÉSULTATS D'ESSAI EN LABORATOIRE DE PERMÉABILITÉ, DE COMPRESSION STRUCTURALE ET CHIMIQUE POUR LE SABLE GATOR NITRO (SUITE)**C. Résistance chimique**

Produit	Hypochlorite de sodium 4% sel (Javellissant)	Chlorure de calcium 50% slt (Sel de déglçage)
	Immersion de 7 jours	Immersion de 7 jours
Sable Gator Nitro beige	Aucun effet	Aucun effet
Sable Gator Nitro gris	Aucun effet	Aucun effet
Sable Gator Nitro noir	Aucun effet	Aucun effet
Sable Gator Nitro argent	Aucun effet	Aucun effet

Le but de ces essais était d'évaluer si les joints de sable Gator Nitro se détérioreraient au contact de chlorure pour piscine ou des sels de déverglaçage en hiver. Après 7 jours en totale immersion, aucune détérioration des produits de jointoiment n'a été observée.

Une plus longue période (plusieurs mois) aurait probablement un effet similaire que nous pourrions observer sur les pavés de béton.

Emballage:	Produit	Format au détail	Unité par palette
	SABLE GATOR NITRO - Beige	18,1 kg (40 lb)	48
	SABLE GATOR NITRO - Gris	18,1 kg (40 lb)	48
	SABLE GATOR NITRO - Noir	18,1 kg (40 lb)	48
	SABLE GATOR NITRO - Argent	18,1 kg (40 lb)	48

GARANTIE LIMITÉE DE 5 ANS

Avant d'appliquer le produit, l'utilisateur / acheteur doit déterminer son aptitude à l'usage prévu et l'utilisateur / acheteur assume tous les risques à cet égard. C'est une condition de la garantie limitée qu'avant d'utiliser le produit sur la plus grande zone prévue, l'utilisateur/acheteur doit tester le produit sur une petite zone moins observée d'environ 0,4 m² (4 pi²) pour garantir les résultats, répondre aux attentes des utilisateurs/acheteurs. Dans le cas où aucun test n'est effectué, la garantie limitée de 5 ans ne s'appliquera qu'à 0,4 m² (4 pi²). Alliance Designer Products Inc. ne peut garantir les résultats car elle n'a aucun contrôle sur la préparation de la surface et l'application du produit. Si ce produit s'avère défectueux, à la condition qu'il ait été appliqué conformément à la méthode d'application et de préparation de surface requise, la seule obligation d'Alliance Designer Products Inc. est de rembourser le prix d'achat. Une preuve d'achat est requise pour toute réclamation. Alliance Designer Products Inc. ne peut être tenu responsable de tout autre dommage que ce soit, direct ou consécutif. Dans la mesure permise par la loi, Alliance Designer Products Inc. exclut toute garantie implicite de qualité, de qualité marchande ou d'utilisation.

GARANTIE LIMITÉE DE 1 AN (UTILISATION COMMERCIALE)

Veillez noter que lorsque le produit est utilisé à d'autres fins (usage mixte, commercial, institutionnel ou autre), les conditions ci-dessus s'appliquent sauf que la période applicable est réduite à 1 an à compter de l'achat. ALLIANCE DESIGNER PRODUCTS Inc. n'assume aucune responsabilité pour l'utilisation de tout sable Gator NITRO pour toute installation non effectuée conformément aux spécifications du fabricant.



SABLE DE JOINTOIENT GATOR NITRO

Date de révision de la FT (jj/mm/aaaa): 08/03/2023

EXCLUSION DE RESPONSABILITÉ

LES PARTIES CONVIENNENT QUE LE REMBOURSEMENT DU PRIX D'ACHAT INDIQUÉ EST LA SEULE OBLIGATION DU FABRICANT. DANS TOUS LES CAS, LE FABRICANT NE SERA PAS RESPONSABLE DE TOUT AUTRE DOMMAGE OU COÛT QUEL QU'IL SOIT, (Y COMPRIS L'ENLÈVEMENT OU LA RÉINSTALLATION DU SABLE GATOR NITRO OU DES PAVÉS) DIRECTS OU CONSÉCUTIFS. DANS LA MESURE AUTORISÉE PAR LA LOI, LE FABRICANT EXCLUT TOUTE GARANTIE IMPLICITE DE QUALITÉ, DE QUALITÉ MARCHANDE OU D'ADÉQUATION À L'USAGE. PRODUITS ALLIANCE DESIGNER INC. exclut toute responsabilité de quelque nature que ce soit quant à la présence de mousse, moisissure, mildiou ou facteurs similaires pouvant survenir sur le produit après son installation. La présence de mousse, de moisissure ou de mildiou est causée par les conditions particulières du site, y compris l'excès d'humidité, l'ombre, l'absence de ventilation, un nettoyage ou un entretien inadéquat, la présence de terre ou d'autres débris organiques laissés sur le produit après l'installation. ALLIANCE DESIGNER PRODUCTS INC. exclut toute responsabilité quant à l'utilisation de sable GATOR NITRO pour toute installation non effectuée selon les spécifications du fabricant. Alliance Designer Products décline toute responsabilité en cas d'utilisation non conforme.

5 ANS
GARANTIE LIMITÉE