



## DÉCAPANT GATOR SEALER STRIPPER POUR PAVÉS DE BÉTON ET PIERRE

Date de révision de la FT (jj/mm/aaaa): 02/05/2025

# FICHE TECHNIQUE

- Mise à jour:** 2 mai 2025  
Assurez-vous d'avoir en main une fiche technique à jour.  
Composez le **1-855-847-7767** ou le (450) 624-1611 pour le Canada
- Description:** Le **DÉCAPANT GATOR POUR SCELLANT** est une formule professionnelle qui permet d'éliminer les scellants acryliques à base d'eau et de solvant des pavés de béton ou pierres naturelles. Il dissout et élimine efficacement plusieurs couches de scellants en une seule application. Le **DÉCAPANT GATOR POUR SCELLANT** est à base d'eau, pratiquement inodore et sans COV.
- Caractéristiques:**
- Ne brûle pas la peau.
  - Supprime les couches de scellant en une seule application.
  - Eco-responsable: à base d'eau.
  - Presqu'aucune odeur.
  - Zéro COV.
  - pH neutre- Aucune neutralisation est nécessaire.
  - Durée de conservation de 2 ans, si le contenant est bien scellé dans un environnement tempéré et sec.
- Préparation:**
- La surface doit être propre et sèche.
  - Mouillez toute la végétation avant de commencer.
  - Protégez et couvrez toutes les zones telle que la végétation en créant une barrière avec un géotextile ([Gator Fabric GF 5](#)) et un banc de sable grossier dans le bas du géotextile.
  - Une bâche de polyéthylène résistante aux solvants peut être utilisées comme barrière efficace.
  - Pour de meilleurs résultats, utilisez à des températures supérieures à 10°C et en dessous de 32°C.
- Application:**
- Travaillez toujours par section maximale de 3 m x 3 m (10 pi x 10 pi) lors du décapage.
  - Utilisez un pinceau ou un rouleau pour appliquer le **DÉCAPANT GATOR POUR SCELLANT** d'une épaisseur de 3 mm (1/8 po).
  - Sur les surfaces irrégulières, utilisez une brosse en nylon pour forcer le **DÉCAPANT POUR SCELLANT GATOR** dans les zones complexes.
  - Un temps de réaction de 12 heures est nécessaire.
  - Taux d'épandage moyen d'environ 3,7 m<sup>2</sup> à 4,7 m<sup>2</sup> (40 à 50 pi<sup>2</sup>) par gallon ; Les résultats peuvent varier basé sur la texture et la porosité des surfaces.
- Enlèvement et nettoyage:**
- Utiliser un nettoyeur à eau de haute pression.
  - Utiliser immédiatement une brosse en nylon et de l'eau propre pour frotter les résidus sur les surfaces.
  - Rincez abondamment à l'eau pour éliminer tous résidus restants.
  - Pour des résultats optimaux, un lavage à basse pression est recommandé pour le rinçage finale.
  - Éliminer les résidus de la couche de scellant dissoute conformément aux réglementations fédérales, provinciales et locales.
- Meilleures pratiques :**
- Testez toujours la surface afin d'obtenir le rapport parfait entre le temps et la réaction.
  - Laisser le **DÉCAPANT GATOR POUR SCELLANT** réagir au moins 3 à 24 heures avant de le retirer.
  - N'appliquez jamais le **DÉCAPANT GATOR POUR SCELLANT** et le laisser pendant 24 heures sans le vérifier.
  - Si le produit sèche ou durcit à la surface, appliquez une fine couche de **DÉCAPANT GATOR POUR SCELLANT** sur la zone durcie et attendez 30 minutes à 1 heure et retirez.
  - Durée de conservation de 2 ans, si le contenant est bien scellé dans un environnement tempéré et sec.



## DÉCAPANT GATOR SEALER STRIPPER POUR PAVÉS DE BÉTON ET PIERRE

Date de révision de la FT (jj/mm/aaaa): 02/05/2025

### ÉTAPES D'APPLICATION DU DÉCAPANT GATOR POUR SCELLANT

#### ÉTAPE 1 • COUVRIR LA VÉGÉTATION

Retirez tous les objets non stationnaires tels que : les meubles, les arrangements de pots de fleurs, la statuaire, etc. Assurez-vous d'arroser toute la végétation, le gazon et de protéger la végétation plus grande en créant une barrière murale avec un piquet de 1,5-2 m (5'-6'), de géotextile **Gator Fabric GF5** et un lit de sable grossier au bas du géotextile pour éviter toute contamination et débordement de la végétation (**Photo 1**). Il est également recommandé de poser un lit de sable grossier sur le périmètre de la piscine pour éviter de renverser le **DÉCAPANT GATOR POUR SCELLANT** dans la piscine. Toutes les structures debout, telles que le mur de la maison, la terrasse, la cuisine extérieure ou autre, doivent également être recouvertes de plastique et maintenues en place avec du ruban adhésif pour peintures extérieures. Évitez d'utiliser du ruban adhésif qui pourrait laisser des traces de colle (**Photo 2**).



Photo 1

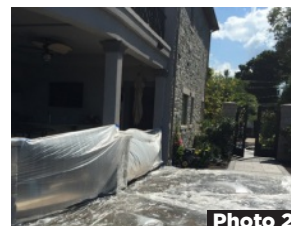


Photo 2

#### ÉTAPE 2 • APPLICATION DU DÉCAPANT GATOR POUR SCELLANT

Marquez les sections à nettoyer par incréments de 3,7 m<sup>2</sup> à 4,7 m<sup>2</sup> (40 à 50 pi<sup>2</sup>) (Un gallon couvrira 3,7 m<sup>2</sup> à 4,7 m<sup>2</sup> (40 à 50 pi<sup>2</sup>)). Assurer une application correcte du produit est essentiel au succès d'un retrait correct du scellant. Appliquer le **DÉCAPANT GATOR POUR SCELLANT** à l'aide d'un pinceau ou d'un rouleau d'au moins 3 mm (1/8 po) d'épaisseur. Sur les surfaces irrégulières, utilisez une brosse en nylon pour forcer la pâte semi-soluble, dans les zones complexes. Couvrir toutes les surfaces traitées avec une feuille de plastique. S'il n'est pas recouvert, le scellant adhèrera à nouveau à la surface pavée une fois sec.



Photo 3

#### ÉTAPE 3 • NETTOYAGE DES SURFACES PAVÉES

Remarque : Le **DÉCAPANT GATOR POUR SCELLANT** devra réagir pendant au moins 12 heures. Commencez toujours au point le plus bas de la surface pavée. (**Photo 3**) Vous êtes maintenant prêt pour le processus de nettoyage. Pour éviter que la zone ne sèche trop rapidement, retirez par section de 3 m x 3 m (10 pi x 10 pi) le plastique et passez l'aspirateur sur la zone. (**Photo 4**) Passer l'aspirateur réduit la quantité de contaminants qui seront lavés. Il est important que votre nettoyeur haute pression soit déjà branché et prêt à fonctionner.

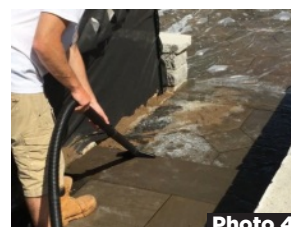


Photo 4

#### ÉTAPE 4 • ZONE PAVÉE DE LAVAGE À PRESSION

Assurez-vous de laver sous pression toutes les surfaces pavées déjà aspirées. Utilisez immédiatement une brosse en nylon et de l'eau propre pour éliminer les résidus des surfaces. Rincer abondamment à l'eau pour éliminer tous les résidus restants, pour des résultats optimaux, un lavage à basse pression est recommandé pour le rinçage final. (**Photo 5**) Éliminer les revêtements dissous conformément aux réglementations fédérales, provinciales et locales. Tel qu'illustré (**Photo 6**), le mélange de décapant scellant ramolli et d'eau forme une couche blanche. Cette couche contient le reste du scellant et du **DÉCAPANT GATOR POUR SCELLANT**, qui ne sont éliminés qu'en lavant soigneusement sous pression et en rinçant la zone. Si ce n'est pas fait correctement, les étapes 2 à 4 devront être répétées.



Photo 5

#### Notes:

Le ruissellement du rinçage doit être contenu le mieux possible. Des bancs de sable devraient être créés le long du bord pour rediriger l'eau vers une zone. Pour minimiser les dommages, rediriger l'eau au point le plus bas, où elle pourrait être aspirée correctement et éliminée.

Utilisez une bâche ou une toile de protection comme zone de rassemblement hors site. Cette bâche devrait être l'endroit où tout le monde enlève ou range les bottes, les outils sales, les sacs, les poubelles et les seaux vides. Des bottes résistantes à l'huile doivent être portées en tout temps.

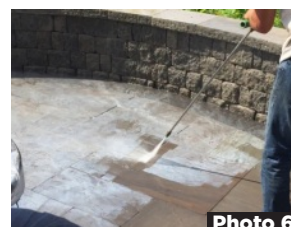


Photo 6



**DÉCAPANT GATOR SEALER STRIPPER  
POUR PAVÉS DE BÉTON ET PIERRE**

Date de révision de la FT (jj/mm/aaaa): 02/05/2025

Page 3 de 3



Emballage:	Produit	Format au détail	par boîte	par palette
	DÉCAPANT GATOR POUR SCELLANT	3,78 L (1 U.S. gal.)	4 unités	24 boîtes
	DÉCAPANT GATOR POUR SCELLANT	18,9 L (5 U.S. gal.)		48 seaux