



## SCÉLLANT GATOR HYBRID SEMI-LUSTRÉ POUR PAVÉS DE BÉTON

Date de révision de la FT (jj/mm/aaaa): 01/04/2022



# FICHE TECHNIQUE

- Mise à jour:** 1er avril 2022  
Assurez-vous d'avoir en main une fiche technique à jour.  
Composez le **1-866-212-1611** ou le (450) 624-1611 pour Canada et les États-Unis
- Description:** Le produit de scellement **SCÉLLANT GATOR HYBRID SEMI-LUSTRÉ** est en acrylique de haute qualité pur à 100% et utilisé pour sceller les pavés de béton. Il pénètre profondément dans les pores des pavés de béton, aidant à prévenir la corrosion due au sel de déverglaçage, aux effets des rayons ultraviolets et aux taches d'huile moteur et la graisse.
- Caractéristiques:**
- Fini semi-lustré
  - Sans rehausseur de couleurs
  - Aide à prévenir la corrosion due au sel de déverglaçage, aux effets des rayons ultraviolets, aux taches d'huile moteur et la graisse
  - S'active au-dessus de 5 °C
  - Formation d'une pellicule
  - Stabilisateur de joints
  - Aucune décoloration
  - Installation rapide
  - Faible en COV
  - Résiste aux intempéries après 24 heures
- Utilisation:** Pour pavés de béton
- Couverture:** La surface couverte dépend de la taille des joints et de la porosité de la surface des pavés (approx. 100-225 pi<sup>2</sup> par gallon).
- Remarques:**
- Consulter les recommandations du fabricant de pavé de béton. Pour la majorité, le scellement pour pavé de béton doit avoir lieu 60 jours après leur installation.
  - Ne pas appliquer si une pluie est prévue dans les 24 prochaines heures.
  - La surface des pavés de béton doit être froide au toucher.
  - La température au moment de l'application doit se situer entre 5°C et 29°C.
  - Portez des lunettes de protection, des gants et un masque respiratoire.
  - Des questions? Visitez la page [FAQ des scellants Gator Seal](#)

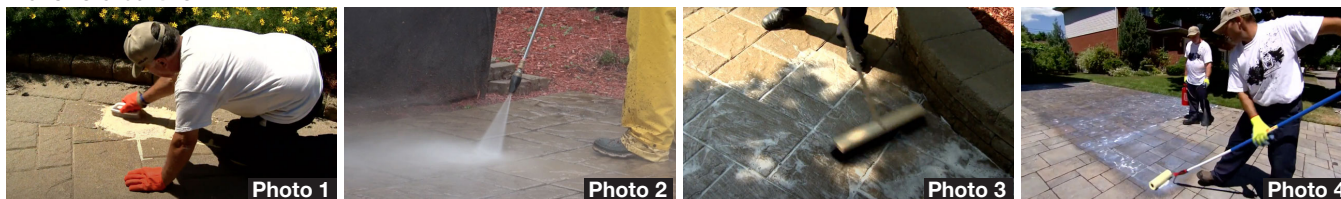


## SCÉLLANT GATOR HYBRID SEMI-LUSTRÉ POUR PAVÉS DE BÉTON

Date de révision de la FT (jj/mm/aaaa): 01/04/2022



### Marche à suivre:



1. A. Avant l'application de scellant **SCÉLLANT GATOR HYBRID SEMI-LUSTRÉ**, consultez la [fiche technique \(FT\)](#) la plus récente du produit, accessible depuis le site [AllianceGator.com](#)  
B. Vérifier sur une petite surface peu visible d'environ 0,4 m<sup>2</sup> (4 pi<sup>2</sup>) afin de vérifier si le produit donne le résultat escompté.
2. Enlevez toutes les taches des pavés de béton à l'aide des produits nettoyants [Gator Clean](#). Utilisez le nettoyant [Gator Clean Stripper](#) pour retirer tout scellant inconnu qui est demeuré en surface.
3. Enlevez tout le matériau de jointoiement contaminé et remplacez-le par le [sable polymérique Gator](#). Suivez les instructions de la plus récente fiche technique retrouvée sur le site internet.
4. Attendez au moins 48 heures à une température minimale de 16°C sans pluie pour que le [sable polymérique Gator](#) durcisse adéquatement.
5. Nettoyez la surface complète avec le [nettoyant à efflorescence Gator Clean](#). Ce produit éliminera toutes taches emprisonnées dans les pores des pavés de béton en plus assurera une meilleure adhésion du scellement.
6. Laissez les pavés sécher pendant au moins 48 heures à une température minimum de 16°C.
7. Meilleure pratique : ([Voir la vidéo en ligne. 2 personnes nécessaires.](#)) Appliquer une couche de produit de scellement **SCÉLLANT GATOR HYBRID SEMI-LUSTRÉ** à l'aide d'un pulvérisateur, par section de 5,6 m<sup>2</sup> (60 pi<sup>2</sup>), puis utiliser un rouleau en mousse jaune résistant à l'eau afin d'enlever l'excédent de scellant sur la surface et la formation de flaque sur la surface.
8. Le produit de scellement **SCÉLLANT GATOR HYBRID SEMI-LUSTRÉ** résiste aux intempéries et la circulation après 24 heures.

**Catégorie de revêtement:** Produits de scellement hydrofuges pour pavés de béton. Concentration maximale en COV: < 100 g/L (grammes de COV par litre de revêtement, moins l'eau et les composés exemptés). Conforme aux exigences du SCAQMD.

Emballage:	Produit	Format détail	Par boîte	Par Palette
	<b>SCÉLLANT GATOR HYBRID SEMI-LUSTRÉ</b>	3.78 L (1 U.S. gal.)	4 unités	24 boîtes
	<b>SCÉLLANT GATOR HYBRID SEMI-LUSTRÉ</b>	18.9 L (5 U.S. gal.)		48 seaux



## SCÉLLANT GATOR HYBRID SEMI-LUSTRÉ POUR PAVÉS DE BÉTON

Date de révision de la FT (jj/mm/aaaa): 01/04/2022



### **GARANTIE LIMITÉE:**

Avant d'appliquer le produit, l'utilisateur/l'acheteur doit au préalable vérifier si le produit répond aux attentes de l'utilisateur/l'acheteur et celui-ci assume tous les risques à cet égard. À titre de condition de la Garantie limitée, il est requis que, avant l'utilisation du produit sur une surface plus grande, l'utilisateur/l'acheteur vérifie d'abord sur une petite surface (0.4 m<sup>2</sup> (4 pieds carrés)) moins en évidence et s'assure que le produit donne un résultat satisfaisant pour l'utilisateur/l'acheteur. Si aucune vérification préalable n'est effectuée, l'utilisateur/l'acheteur ne pourra se prévaloir de la Garantie limitée que pour 0.4 m<sup>2</sup> (4 pieds carrés). ALLIANCE DESIGNER PRODUCTS INC. ne peut pas garantir le résultat obtenu étant donné qu'il n'a aucun contrôle de la préparation de la surface ou de l'application du produit. S'il est démontré que ce produit est défectueux et à la condition que le produit a été utilisé conformément au mode d'emploi et aux directives de préparation de la surface mentionnés ci-haut, la seule obligation d'ALLIANCE DESIGNER PRODUCTS INC. est de rembourser le prix d'achat. La preuve d'achat sera exigée pour toute réclamation. ALLIANCE DESIGNER PRODUCTS INC. n'est pas responsable de tout autre dommage quelconque, direct ou indirect. Dans la mesure permise par la loi, ALLIANCE DESIGNER PRODUCTS INC. exclut toute garantie légale ou implicite de qualité ou que le produit est du caractère marchand ou qu'il convient à sa fin.

**Alliance Designer Products n'est pas responsable de toute utilisation non conforme.**

**\*Veuillez entreposer les contenants à une température au-dessus de 0°C en tout temps afin de bénéficier de la garantie limitée.**