



## GATOR SAND XP G2 POLYMERSAND FÜR FUGENBREITEN BIS 10 CM BEI PFLASTER- UND NATURSTEINFLÄCHEN AUF DRÄNFÄHIGEM OBERBAU

### IDEAL FÜR

- Private und gewerbliche Anwendung
- Dränfähigen Oberbau
- Betonpflaster, Natursteine, Wetcast-Produkte, Keramikfliesen ab 3 cm Stärke und Klinker
- Straßenbilder, gewerbliche Anwendungen, Steigungen, Poolbereiche, Patios, Gehwege, Zufahrten und Parkplätze

### EIGENSCHAFTEN

- Kein Staub, keine Schleierbildung, kein Gebläse nur 1 Mal bewässern
- Schnellere Installationszeit in 4 einfachen Schritten
- Dränfähiger Oberbau regenfest 15 Minuten nach Bewässerung
- Bindet bei Temperaturen über 0°C ab
- Auch für Scheinfugen verwendbar
- Wasserdichter Sack von 20 kg



Unkrautbewuchs



Schäden durch Insekten



Erosion



**KEIN STAUB ▪ KEINE SCHLEIER  
KEIN GEBLÄSE ▪ EINMAL WÄSSERN  
NACH 15 MINUTEN REGENFEST**

**ERHÄLTICHE FARBEN**



Beige

Schiefergrau

Elfenbein

Schwarz

[AllianceGator.com/europe/de/](http://AllianceGator.com/europe/de/)

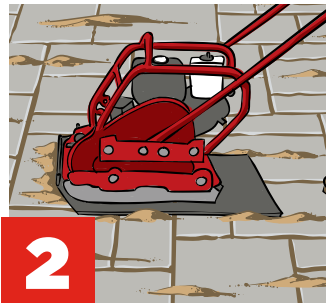
# 4 EINFACHE EINBAUSCHRITTE FÜR DEN GATOR SAND XP G2

1



**Kehren** Sie den **GATOR XP G2 SAND** mit einem harten Besen ein. Vergewissern Sie sich, dass der **GATOR XP G2 SAND** die Fugen vollständig ausfüllt. Verwenden Sie ihn nicht mit anderen Materialien in den Fugen. Lassen Sie eine Schicht **GATOR XP G2 SAND**-schicht auf der Oberfläche, um das Abrütteln und Verdichten des **GATOR XP G2 SAND** in Fugen zu unterstützen. Bei strukturierten oder vorgefertigten Oberflächen empfehlen wir, den gesamten Sand von der Pflaster- oder Plattenoberfläche zu entfernen, bevor Sie eine Rüttelplatte oder einen Rollenrüttler einsetzen.

2



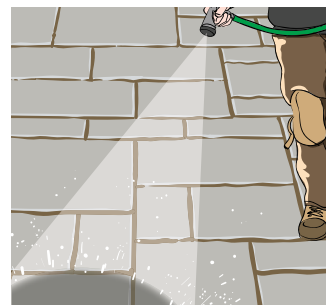
**Rütteln** Sie **GATOR XP G2 SAND** mit einer Rüttelplatte in die Pflasterfugen ab. Der Einsatz einer Gummiauflage wird empfohlen. Für die Verlegung von Platten oder Natursteinen eignet sich am besten ein Rollenrüttler oder ein Handstamper. Das Fugensandniveau muss mindestens 3 mm unter der Pflasteroberfläche oder 3 mm unter der Fase reichen. Für optimale Ergebnisse verdichten Sie in mehrere Richtungen, um sicherzustellen, dass keine Luftspalten oder Hohlräume in den Fugen zurückbleiben. Wiederholen Sie die Schritte 1 und 2 um sicherzustellen, dass die Fugen gefüllt und verfestigt sind. Enge Fugen erfordern mehr Sorgfalt, um sie vollständig zu füllen.

3



**Fegen** Sie überschüssigen **GATOR XP G2 SAND** von der Pflasterfläche kehren, zuerst mit einem Besen mit harten Borsten, dann mit einem Besen mit weichen Borsten. Achten Sie darauf, dass die Höhe des **GATOR XP G2 SAND** mindestens 3 mm unter der Pflasteroberfläche oder 3 mm unter der Fase reicht.

4



**Wässern** Sie jeweils 3 m<sup>2</sup> für mindestens 30 Sekunden oder bis der **GATOR XP G2 SAND** das Wasser abweist und sich das Wasser sich in den Fugen anzustauen beginnt.

## FÜR DRAINAGE-SYSTEME (WICHTIGE EINBAUHINWEISE)

- A** Lesen Sie vor der Verlegung von **GATOR XP G2 SAND** immer das aktuelle Technische Datenblatt (TDS) auf AllianceGator.com durch.
  - B** Bei der Verlegung von Pflastersteinen und Platten muss vor der Zugabe von **GATOR XP G2 SAND** ein Drainage-Fundament vorhanden sein.
  - C** Die Seiten- und Oberflächen der Pflastersteine müssen vollständig trocken sein. Nicht auf feuchte oder nasse Pflasteroberflächen aufbringen. Feuchte oder nasse Oberflächen aktivieren den **GATOR XP G2 SAND** vorzeitig und die Polymere bleiben auf der Pflasteroberflächen haften.
  - D** **GATOR XP G2 SAND** nicht bei feuchten oder nassen Pflasteroberflächen und -fugen auftragen. Dies verhindert, dass der **GATOR XP G2 SAND** richtig in die Fugen eindringt und sich angemessen verdichtet, was für die Leistung des Produkts von entscheidender Bedeutung ist.
  - E** Die Temperatur muss über 0°C sein und es darf nach der Aktivierung des **GATOR XP G2 SAND** für mindestens 15 Minuten nicht regnen.
  - F** Um das optimale Abfließen des Wassers zu gewährleisten, müssen alle Pflasterflächen, insbesondere um eingelassene Schwimmbecken herum, ein Gefälle von 3 mm pro 30 cm vom Beckenrand oder von den Strukturen aufweisen.
  - G** Bei Schwimmbeckenabdeckungen muss in den Fugen Mörtel eingesetzt werden. Für den Rest der Pflasterverlegung rund um den Pool kann **GATOR XP G2 SAND** verwendet werden.
  - H** **GATOR XP G2 SAND** darf nicht über Asphalt gekehrt werden.
  - I** Der **GATOR XP G2 SAND** muss mindestens 3 mm unter der Pflasteroberfläche oder 3 mm unter der Fase verlegt werden. Die aufgefüllten und ausgehärteten Polymersandfugen dürfen niemals in direkten Kontakt mit Fußgängern oder Reifen kommen, das es sonst zu Erosion kommen kann. \*
  - J** Bei strukturierten oder vorgefertigten Oberflächen empfehlen wir, den gesamten Sand von der Pflaster- oder Plattenoberfläche zu entfernen, bevor Sie eine Rüttelplatte oder einen Rollenrüttler einsetzen.
- \* Nach einer Nachaktivierung von **GATOR XP G2 SAND** durchläuft der Polymersand einen Kreislauf: In Zeiten mit viel Regen weicht der **GATOR XP G2 SAND** auf und heilt sich selbst. In sonnigen Zeiten trocknet er und härtet wieder aus. Dieser Kreislauf konnte immer wieder reproduziert werden, ohne dass die strukturelle Integrität der **GATOR XP G2 SAND**-Verbindung beeinträchtigt wurde.

Bitte beachten: Für die Benutzung durch Fahrzeuge und Fußgänger müssen alle Pflastersteine vollständig ineinander verzahnt sein. Sollten die Pflastersteine aufgefächert verlegt sein, gelten sie nicht als verzahnt. Der **GATOR XP G2 SAND** darf mit offenen, ineinander verzahnenden Pflasterstein-Aggregaten verwendet werden. Das bedeutet, dass der Polymersand nicht durch die Hohlräume wandert. Verwenden Sie **GATOR XP G2 SAND** nicht, wenn die Pflastersteine direkt auf Aggregaten mit großen Hohlräumen verlegt werden.

MATERIALBEDARF PRO 20 KG SAC GATOR SAND XP G2 BESTRATING 20 CM X 10 CM X 6 CM				
	BEIGE	SCHIEFERGRAU	ELFENBEIN	SCHWARZ
3 mm Fugen	ca. 4,2 m <sup>2</sup>	ca. 3,9 m <sup>2</sup>	ca. 4,2 m <sup>2</sup>	ca. 3,6 m <sup>2</sup>
5 mm Fugen	ca. 2,5 m <sup>2</sup>	ca. 2,3 m <sup>2</sup>	ca. 2,5 m <sup>2</sup>	ca. 2,2 m <sup>2</sup>
7 mm Fugen	ca. 1,8 m <sup>2</sup>	ca. 1,7 m <sup>2</sup>	ca. 1,8 m <sup>2</sup>	ca. 1,5 m <sup>2</sup>
10 mm Fugen	ca. 1,3 m <sup>2</sup>	ca. 1,2 m <sup>2</sup>	ca. 1,3 m <sup>2</sup>	ca. 1,1 m <sup>2</sup>

**15 JAHRE**  
EINGESCHRÄNKTE  
GEWÄHRLEISTUNG  
FÜR PRIVATE NUTZUNG

GENAUERES ERFAHREN SIE UNTER

[AllianceGator.com/europe/de/](https://AllianceGator.com/europe/de/)