



**GATOR NITRO FUGENSAND**  
Stand: 09/03/2023



# TECHNISCHES DATENBLATT



**Stand:** 9 März 2023

**Beschreibung:** **GATOR NITRO JOINT SAND** ist das ideale, lufthärtende und wasserdurchlässige Fugenmaterial. Es ist eine gebrauchsfertige Mischung aus kalibriertem Sand und einer patentgeschützten Harzformel, die an der Luft aushärtet und von oben bis unten in der Fuge aushärtet. Das Produkt kann bei nassem oder trockenem Wetter und Temperaturen über 3°C eingebaut werden.

**Ideal für:**

- Wohn- und gewerbliche Fußgängerbereiche mit:
  - Minimum 3 cm Feinsteinzeug
  - Naturstein
  - Wetcast-Produkten
  - Betonpflaster
  - Wohnauffahrten mit ineinandergreifenden Betonpflastersteinen

**Eigenschaften:**

- Wasserdurchlässig
- Einbaubar bei Regen oder Sonnenschein
- Festigkeit durchgängig von oben nach unten
- 25% Höhere Festigkeit
- 25% Schnellere Abbindezeit

## Toegestane voertuigtoepassingen voor Gator Nitro zand

	Mindestfugenbreite	Mindestfugenbreite	Fugentiefe	Fussgängeranwendungen	Anwendungen für Fahrzeugauffahrt
Feinsteinzeug	3 mm	6 mm	30 mm	✓	X
Steine	5 mm	50 mm	25 mm	✓	X
Pflaster	5 mm	50 mm	60 mm	✓	X
Verblockte Betonpflastersteine	5 mm	50 mm	60 mm	✓	✓

Gator Nitro voegzand kan worden toegepast bij betonstraatstenen die elkaar vergrendelen en met een minimale voeg van 5 mm in voetgangers- of voertuigtoepassingen zoals lichte voertuigen (LV) of voertuigen waarvan het totaal toegelaten gewicht niet meer dan 3500 kg bedraagt. Deze categorie omvat zowel toeristische personenauto's als personenauto's (PV). Toepassing van Gator Nitro Sand wordt niet aanbevolen voor zware voertuigen (PL).

## Pflege der

**Pflasteroberfläche:** Tragen Sie zur Pflege der Pflasterflächen Pflaster-Reiniger auf, um die gesamte Pflasterfläche einschließlich der Fugen zu reinigen. Waschen, spülen und entfernen Sie eventuelle Rückstände mit einem Schlauch, einer Bewässerungspistole und dem normalen Wasserdruck eines Wohn- oder Industriegebäudes (üblicherweise 550 kPa).

Nach dem Einbau ist der **GATOR NITRO JOINT SAND** wasserdurchlässig. Ohne korrekte Wartung setzt sich das Fugengefüge mit der Zeit jedoch zu. Um dies zu vermeiden sollte in regelmäßigen Abständen mithilfe von erhöhtem Wasserdruck jegliche Verschmutzung und entfernt werden. Warten Sie vor der Hochdruckreinigung 28 Tage nach dem Ersteinbau des **GATOR NITRO JOINT SAND**.



## GATOR NITRO FUGENSAND

Stand: 09/03/2023



**Moos:** **GATOR NITRO JOINT SAND** kann Moos, Schimmel oder Mehltau weder verursachen noch verhindern. Moos, Schimmel und Mehltau werden durch bestimmte Bedingungen vor Ort verursacht, z. B. übermäßige Feuchtigkeit, Schatten, fehlende Belüftung, unzureichende Reinigung oder Wartung, das Vorhandensein von Erde oder anderen organischen Ablagerungen auf dem Produkt.

**Materialbedarf:** Die benötigte Menge hängt von der Größe der Fugen ab. Ein Eimer mit 18,1 kg reicht für: (siehe Grafik unten)



[Sandrechner](#)

Feinsteinzeug 60 cm x 60 cm x 30 mm mit 3 mm Fuge Betonpflaster oder Stein 30 cm x 30 cm x 60 mm mit Fugen von 5 mm bis 25 mm				
	BEIGE	GRAU	SILBER	SCHWARZ
3 mm Fugen (Feinsteinzeug)	ca. 34 m <sup>2</sup>	ca. 31,9 m <sup>2</sup>	ca. 34 m <sup>2</sup>	ca. 29,6 m <sup>2</sup>
5 mm Fugen (Betonpflaster)	ca. 5,7 m <sup>2</sup>	ca. 5,3 m <sup>2</sup>	ca. 5,7 m <sup>2</sup>	ca. 4,9 m <sup>2</sup>
19 mm Fugen (Betonpflaster)	ca. 1,5 m <sup>2</sup>	ca. 1,4 m <sup>2</sup>	ca. 1,5 m <sup>2</sup>	ca. 1,3 m <sup>2</sup>
25 mm Fugen (Betonpflaster)	ca. 1,1 m <sup>2</sup>	ca. 1 m <sup>2</sup>	ca. 1,1 m <sup>2</sup>	ca. 1 m <sup>2</sup>

**Lagerung:** Im Freien unter einem überdachten Bereich lagern, vor direkter Sonneneinstrahlung schützen oder im Innenbereich bei Temperaturen zwischen -30 und 30 °C lagern. Die Palette von **GATOR NITRO JOINT SAND** kann für die Lagerung doppelt gestapelt werden, nicht aber für den Transport.

### HINWEISE ZUR VORBEREITUNG (WICHTIGE HINWEISE)

- Lesen Sie vor dem Einbau immer das neueste [technische Datenblatt \(TDS\)](#) von **GATOR NITRO JOINT SAND**. Dieses finden Sie auf [AllianceGator.com](#).
- GATOR NITRO JOINT SAND** kann bei Regen oder Sonnenschein eingebaut werden. Die Pflasteroberfläche muss vor dem Verlegen genässt werden und muss während des gesamten Verlegevorgangs feucht bleiben, da ansonsten Flecken auftreten können.
- GATOR NITRO JOINT SAND** ist ein extrem starkes und starres Fugenmaterial. Bitte stellen Sie vor dem Einbau absolut sicher, dass die Pflastersteine, Feinsteinzeugfliesen etc. fest liegen und sich nicht mehr bewegen, um Fugenrisse zu vermeiden.
- Für Fußgänger oder private Fahrzeugauffahrbereiche
- GATOR NITRO JOINT SAND** muss bei Temperaturen über 3°C eingebaut werden.
- Pflaster- oder Steinfugenbreite: Mindestens 5 mm höchstens 50 mm.
- Pflaster- oder Steinfugentiefe: Mindestens 25 mm, höchstens 12 cm.
- Feinsteinzeug-Fugenbreite Mindestens 3 mm höchstens 6 mm.
- Feinsteinzeugtiefe: Mindestens 3 cm.
- Verarbeitungszeit: ca. 45 Minuten.
- GATOR NITRO JOINT SAND** kann nur auf dränfähigem Oberbau verwendet werden. Bei nicht dränfähigem Oberbau ohne Entwässerung kann **GATOR NITRO JOINT SAND** nicht verwendet werden.
- Gepflasterte Oberfläche kann nach 18 Stunden begangen werden.
- Vermeiden Sie die Reinigung mittels Hochdruck für mindestens 28 Tage nach dem Einbau.



## GATOR NITRO FUGENSAND

Stand: 09/03/2023

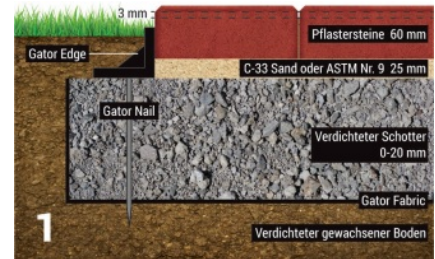


### ERFORDERLICHE UNTERGRUNDVORBEREITUNG UND FUNDAMENTOPTIONEN

**GATOR NITRO JOINT SAND** wird für eine Vielzahl von Anwendungen empfohlen, darunter Terrassen, Gehwege, Pooldecks und Einfahrten. Die Pflastersteine, Feinsteinzeugfliesen, Natur- oder Nassgusssteine müssen auf den 2 unten gezeigten, dränfähigen Fundamentooptionen für Anwendungen mit Fußgänger- und Leichtfahrzeugverkehr verlegt werden:

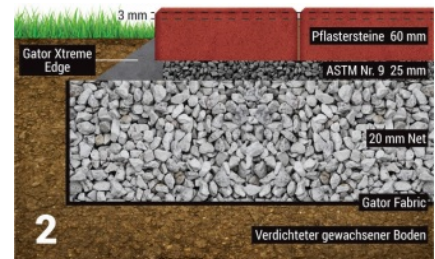
#### Option 1 Traditionell

- Geotextil, das den Boden und die Seite des Aushubbereichs bedeckt
- Verdichteter Schotter 0-20 mm und Zugabe von Sand oder Chip Setting Bed
- Bettungsschicht entlang der gepflasterten Oberfläche entfernen, Gator XTreme Edge verteilen und glätten oder wann Installation des Gator Edge, die dann sein wird in die untere Schicht aus verdichtetem Stein genagelt vorher 0-20 mm.



#### Option 2 Offen gradiert / wasserdurchlässig

- Geotextil, das den Boden und die Seite des Aushubbereichs bedeckt
- Gewaschene Steinlage 20 mm mit Splittschicht 25 mm dick
- Bettungsschicht entlang der gepflasterten Oberfläche entfernen, Gator XTreme Edge verteilen und glätten.



Hinweis **GATOR NITRO JOINT SAND** kann schon 90 Minuten nach dem Auftrag von Gator XTreme Edge eingebaut werden

### EINBAUSCHRITTE

Entwickelt für Fußgängeranwendungen und Wohneinfahrten, **Gator Nitro Joint Sand** ist ein gebrauchsfertiges Produkt und bedarf keiner weiteren Mischung. Nach Vorbereitung des erforderlichen Oberbaus laut Angaben auf der Verpackung kann der **Gator Nitro Joint Sand** eingebaut werden. Der Einbau mit einer Hilfsperson erleichtert die Anwendung.

### HINWEIS

- **GATOR NITRO JOINT SAND** kann aufgetragen werden, wenn Pflastersteine, Feinsteinzeugfliesen, Natur- oder Nassgusssteine direkt auf offen abgestufte Zuschlagstoffe verlegt werden, die sich verblocken oder verstopfen. Für den Einsatz bei privaten Fahrgauffahrten darf **GATOR NITRO JOINT SAND** nur mit Verbundbetonpflaster verwendet werden.
- **GATOR NITRO** Fugen sind effektiv sofort regensicher, obwohl Regen den Abbindeprozess verzögert. Die endgültige Festigkeit wird nach 28 Tagen erreicht. Die Fläche kann nach dem ersten Abbinden für den Verkehr freigegeben werden, etwa 18 Stunden bei trockenen Bedingungen über 24 °C. Wenn es nach dem Verfugen der Fugen zu starkem Regen gekommen ist, kann es erforderlich sein, die Arbeit nach Aufklaren des Wetters zu wiederholen, um die Fugen auszubessern.
- **GATOR NITRO JOINT SAND** ist ein starres Fugenmaterial und nicht darauf ausgelegt, Bewegungen auszugleichen, die bei einer Fahrzeuganwendung mit nicht verblockten Pflastersteinen und Steinen auftreten, die sich bei Fahrbelastung bewegen oder drehen können. Bitte sehen Sie in unser TDS unter AllianceGator.com für die entsprechenden Details nach.
- **GATOR NITRO JOINT SAND** wird sehr fest, löst sich aber von Porzellanfliesen, Pflastersteinen, Natur- oder nassen Gusssteinen, wenn sich der Untergrund übermäßig bewegt. Übermäßige Bewegung von Pflastersteinen, Fliesen oder Steinen kann dazu führen, dass **GATOR NITRO JOINT SAND** reißt oder sich ablöst. Wenn die Einbauanweisungen von **GATOR NITRO JOINT SAND** nicht sorgfältig befolgt werden, erhalten Sie ein sehr hartes Fugenmaterial. Es ist zu beachten, dass **GATOR NITRO JOINT SAND** mit der Zeit weiter aushärtet.
- Bei der Verlegung von Pflastersteinen, Porzellanfliesen, Wetcast- oder Natursteinen um einen unterirdischen Pool herum ist ein Gefälle von 3 mm auf 30 cm Länge vom Pool weg obligatorisch. Alle Pflastersteine, Feinsteinzeugfliesen oder Natursteinoberflächen müssen ein Abflussgefälle aufweisen, damit **GATOR NITRO JOINT SAND** optimal wirken kann. Bei den Pool-Umrandungsblöcken ist es zwingend erforderlich, Mörtel in den Fugen zu verwenden. Für den Rest der Verlegung von Pflastersteinen, Feinsteinzeug, Nassguss oder Natursteinen rund um den Pool können Sie **GATOR NITRO JOINT SAND** verwenden.



## GATOR NITRO FUGENSAND

Stand: 09/03/2023

Page 4 of 6



### Einbauschritte (Fortgesetzt)

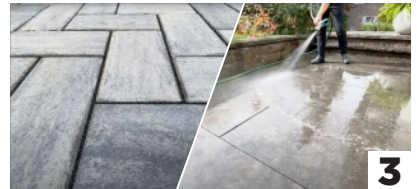
**SCHRITT 1** Stellen Sie sicher, dass die Belagsfläche komplett abgerüttelt ist und bewässern Sie dann die zu verfugende Fläche. Bei trockener Oberfläche oder bei hohen Temperaturen wird mehr Wasser benötigt, um Flecken beim Verteilen des Nitro Sandes zu vermeiden.



**SCHRITT 2** Öffnen Sie die Gebinde und verteilen Sie dessen Inhalt auf der gepflasterten Fläche. Bewässern Sie den Nitro Sand mit Schlauch und Duschvorsatz. Verteilen Sie den Nitro Sand mittels Schieber oder Besen in diagonaler Weise zu den Fugen. Hierdurch wird der Nitro Sand verdichtet und in die Fugen gespült und es ist sichergestellt, dass die Zwischenräume komplett verfüllt sind.



**SCHRITT 3** Die Fugen bis max. 3 mm unterhalb der Oberfläche oder 3 mm bis zur Fase mit Nitro Sand verfüllen. Die Oberfläche bewässern, um sämtliches überflüssiges Material von der gepflasterten Fläche zu entfernen. Wiederholen Sie die Schritte 2 und 3 bis die gesamte Fläche fertiggestellt ist.



**SCHRITT 4** Jegliches überschüssige Nitro Sand-Material kann ganz einfach durch Abbürsten und Abspülen von der Oberfläche entfernt werden. Restliches Material kann auf diese Weise mit einer Wasserüberdeckung von 5 cm und im fest verschlossenen Behältnis für weitere 4 Wochen aufbewahrt werden.



Um ein gleichmäßigeres Fugenbild zu erzeugen benutzen Sie einen entsprechenden Fugenspachtel. Dies darf erst nach der Durchführung der Schritte 1 – 4 erfolgen und erst, wenn der Nitro Sand in der Abbindefase ist. Betreten Sie die Fläche frühestens nach 18 Stunden Abbindezeit.

### ANMERKUNG

Die Fugen sind sofort gegen Regen geschützt, auch wenn Regen den Aushärtungsprozess verzögert. Die vollständige Festigkeit wird nach 28 Tagen erreicht. Ca. 18 Stunden nach dem ersten Aushärten bei trockenen Bedingungen und Temperaturen über 24°C kann die Fläche für den Verkehr freigegeben werden. Sollte es beim Neueinbau stark regnen muss die Arbeit ggf. nach Wetteraufklärung nachverfugt werden. **GATOR NITRO JOINT SAND** kann dann verwendet werden, wenn Feinsteinzeugplatten, Natur- oder industriell hergestellte Steine direkt auf ein offenes Bett mit „verdichtenden“ Aggregaten verlegt sind, d.h. der Sand rieselt nicht in die Zwischenräume. Für private Zufahrtswege sollte der **GATOR NITRO JOINT SAND** nur bei Verbundpflaster angewendet werden. **GATOR NITRO JOINT SAND** ist ein festes Fugenmaterial, allerdings nicht dafür konzipiert, Bewegungen beim Fahrbetrieb auszugleichen, die bei nicht verblocktem Pflaster oder Steinen und Pflastern auftreten, die sich unter Fahrbelastung bewegen oder drehen. Für weitere Details verweisen wir auf und unser [Technisches Datenblatt](#) auf [AllianceGator.com](http://AllianceGator.com).



**GATOR NITRO FUGENSAND**  
Stand: 09/03/2023



## WASSERDURCHLÄSSIGKEIT

### WASSERDURCHLÄSSIGKEIT, DRUCK, STRUKTURELLE UND CHEMISCHE TESTERGEBNISSE DES GATOR NITRO SANDES.

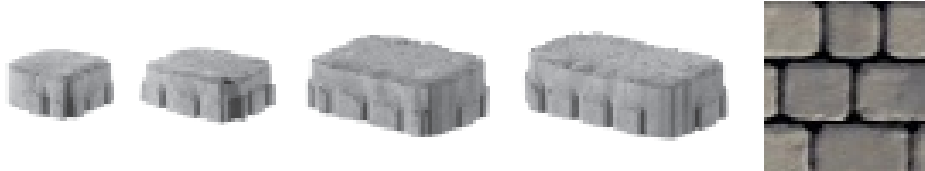
Diese Ergebnisse basieren auf Verfahren und Standards. Beispiele, Aushärtezeit, Temperatur, Luftfeuchtigkeit, Fugentiefe, Fugenbreite

#### A. Drainage der Pflasterfugen

Produkt	Wasserdurchlässigkeit
	(L/min./m <sup>2</sup> )
Gator Nitro Sand beige	46
Gator Nitro Sand grau	93
Gator Nitro Sand schwarz	31
Gator Nitro Sand silber	55

<sup>1</sup>Die Tests wurden durchgeführt, um die Wasserdurchlässigkeit einer Pflasterfuge ohne Unterbau zu untersuchen. In diesem Falle beschränken sich die Ergebnisse ausschließlich auf die Fuge gegenüber einem kompletten Fugeneinbau. Diese Werte verringern sich signifikant durch jeglichen Unterbau in Verbindung mit im Laufe der Zeit angesammeltem Staub und Verschmutzungen. Zur Durchführung dieser Tests haben wir unterschiedlich große, grau und wasserdurchlässige Pflastersteine wie dargestellt eingesetzt mit 15 mm Fugenbreite, 60 mm Stärke mit und ohne Unterbau. Aufgebaut wurde auf Geotextil Gator Fabric GF3 auf einer Holzpalette. Diese Tests wurden nach 7 Tagen Aushärtung durchgeführt und wurden 2 x an unterschiedlichen Orten wiederholt. Die Temperatur lag bei 20°C. Die Luftfeuchtigkeit lag bei 50%.

Abmessungen der Pflaster: 60 mm x 130 mm x (130-160-185-215 mm grau)



#### B. Druck & strukturelle Festigkeit

Produkt	7 Tage Druckfestigkeit		7 Tage Biegefestigkeit	
	(N/mm <sup>2</sup> )	Bar	(N/mm <sup>2</sup> )	Bar
Gator Nitro Sand beige	8.1	8.1	2.2	22
Gator Nitro Sand grau	0.5	0.5	1.6	16
Gator Nitro Sand schwarz	7.6	76	2.6	26
Gator Nitro Sand silber	3.5	35	0.6	6

Angewendetes Prüfverfahren: BS EN13892-2 Bestimmung von Biegezug und Druckfestigkeit



## GATOR NITRO FUGENSAND

Stand: 09/03/2023



### C. Chemische Beständigkeit

Produkt	4% Natriumhypochlorit (Salz) (Ausbleichen)	50% Calciumchloridsalz (Enteisung)
	Eintauchzeit 7 Tage	Eintauchzeit 7 Tage
Gator Nitro Sand beige	keine Auswirkung	keine Auswirkung
Gator Nitro Sand grau	keine Auswirkung	keine Auswirkung
Gator Nitro Sand schwarz	keine Auswirkung	keine Auswirkung
Gator Nitro Sand silber	keine Auswirkung	keine Auswirkung

Mittels dieser Prüfverfahren sollte festgestellt werden, ob die aus Gator Nitro Sand bestehenden Fugen bei Kontakt mit Chlor aus Schwimmbädern oder Tausalz im Winter degradieren. Nach 7 Tagen kompletten Eintauchens waren keinerlei Verschlechterung des Produktes feststellbar.

Eine sehr lange Dauer (mehrere Monate) könnte möglicherweise ähnliche Auswirkungen aufzeigen wie bei Betonpflastern.

Verpackung:	Produkt	Größe	Einheiten pro Palette
	GATOR NITRO JOINT SAND - Beige	18.1 kg	48
	GATOR NITRO JOINT SAND - Grau	18.1 kg	48
	GATOR NITRO JOINT SAND - Silber	18.1 kg	48
	GATOR NITRO JOINT SAND - Schwarz	18.1 kg	48

### 5 JAHRE BESCHRÄNKTE GARANTIE (WOHNGBIET)

Vor der Anwendung des Produkts muss der Benutzer/Käufer seine Eignung für den beabsichtigten Gebrauch feststellen, und der Benutzer/Käufer übernimmt alle diesbezüglichen Risiken betrachten. Es ist eine Bedingung der eingeschränkten Garantie, dass der Benutzer/Käufer vor der Verwendung des Produkts auf dem vorgesehenen größeren Bereich dies tun muss Testen Sie das Produkt auf einer kleinen, weniger beachteten Fläche von ca. 0,4 m<sup>2</sup>. um sicherzustellen, dass die Ergebnisse den Erwartungen des Benutzers/Käufers entsprechen. Falls kein Test durchgeführt wird, gilt die eingeschränkte 5-Jahres-Garantie nur für 0,4 m<sup>2</sup>. Allianz-Designer Products Inc. kann Ergebnisse nicht garantieren, da es keine Kontrolle über die Oberflächenvorbereitung und Produktanwendung hat. Wenn dieses Produkt ist nachweislich mangelhaft, vorausgesetzt, dass es gemäß der vorgeschriebenen Auftragsmethode und Oberflächenvorbereitung aufgetragen wurde, die einzige Verpflichtung von Alliance Designer Products Inc. besteht in der Erstattung des Kaufpreises. Für jeden Anspruch ist ein Kaufbeleg erforderlich. Alliance Designer Products Inc. haftet nicht für andere direkte oder Folgeschäden. Soweit zulässig Laut Gesetz schließt Alliance Designer Products Inc. jegliche stillschweigende Garantie für Qualität, Marktgängigkeit oder Eignung für einen bestimmten Zweck aus.

### EINGSCHRÄNKTE GEWÄHRLEISTUNG 1 JAHR (GEWERBLICH)

Bitte beachten Sie, dass bei Verwendung des Produktes zu anderen Zwecken (gemischt, gewerblich, institutionell oder anderweitig) die vorgenannten Bestimmungen zutreffen, außer, dass der entsprechende Zeitraum auf 1 Jahr ab Kaufdatum begrenzt ist. ALLIANCE DESIGNER PRODUCTS Inc. schließt jegliche Verantwortung für jeglichen Gator NITRO Sand für jegliche Anwendung aus, die nicht zu den Herstellerangaben auseführt wurden.

### HAFTUNGS AUSSCHLUSS

DIE PARTEIEN VEREINBAREN, DASS DIE RÜCKERSTATTUNG DES KAUFPREISES WIE ANGEGEBEN DIE EINZIGE VERPFLICHTUNG DES HERSTELLERS IST. AUF KEINEN FALL HAFTET DER HERSTELLER FÜR DIREKTE ODER FOLGESCHÄDEN (EINSCHLIESSLICH DER ENTFERNUNG ODER WIEDERVERLEGUNG VON SAND ODER PFLASTER) FÜR ANDERE SCHÄDEN ODER KOSTEN. SOWEIT GESETZLICH ZULÄSSIG, SCHLIESST DER HERSTELLER JEDE STILLSCHWEIGENDE GEWÄHRLEISTUNG DER QUALITÄT, MARKTGÄNGIGKEIT ODER EIGNUNG FÜR EINEN ZWECK AUS. ALLIANCE DESIGNER PRODUCTS INC. schließt jegliche Verantwortung für das Vorhandensein von Moos, Schimmel, Mehltau oder ähnlichen Faktoren aus, die nach der Installation auf dem Produkt auftreten können. Das orhandensein von Moos, Schimmel oder Mehltau wird durch die besonderen Bedingungen vor Ort verursacht, einschließlich übermäßiger Feuchtigkeit, Schatten, fehlender Belüftung, unzureichender Reinigung oder Wartung, Vorhandensein von Erde oder anderen organischen Rückständen, die nach der Installation auf dem Produkt zurückgeblieben sind. ALLIANCE DESIGNER PRODUCTS INC. schließt jegliche Verantwortung für die Verwendung von GATOR NITRO SAND für Installationen aus, die nicht gemäß den Herstellerspezifikationen installiert wurden. Alliance Designer Products haftet nicht für eine nicht konforme Verwendung.

**5 JAHRE  
EINGSCHRÄNKTE**



Alliance Designer Products Inc.  
1800 Berlier st., suite 200, Laval, Quebec, Canada H7L 4S4  
Tel.: 450 624-1611 Fax : 450 624-1622  
www.alliancegator.com - Email : info@alliancegator.com