



GATOR XP G2 POLYMEERZAND

Voor voegvoegen tot 10 cm op drainerende toepassingen

IDEAAL VOOR

- Residentiële en commerciële toepassingen
- Drainerende ondergronden
- Vanaf 3 cm keramische tegels, betonstraatstenen, gebakken steen, Natuursteen en Nat gegoten producten
- Terrassen, rond zwembaden, patio's, voetpaden, opritten, parkeerplaatsen, openbaar voetgangersgebied

EIGENSCHAPPEN

- Geen sluijer, geen stof, geen bladblazer, één bewatering
- Snellere installatietijd in 4 eenvoudige stappen
- **Voor drainagetoepassing**, regenbestendig
15 minuten na activering met water
- Werkt boven 0°C
- Kan gebruikt worden op bestratingen met valse voegen
- Waterbestendige zak 20 kg
- 15 jaar beperkte garantie



Voorkom
Onkruid



Voorkom
Mieren



Voorkom
Erosie



GEEN SLUIJER ■ GEEN STOF
GEEN BLADBLAZER ■ ÉÉN BEWATERING
REGEN VEILIG NA 15 MINUTEN

BESCHIKBARE KLEUREN



Beige Antraciet Ivoor Zwart



4 EENVOUDIGE STAPPEN OM GATOR XP G2 ZAND TE INSTALLEREN

1



Verspreid het **GATOR XP G2** zand over de bestrating en veeg het uit met een harde bezem. Zorg ervoor dat de voegen volledig worden gevuld met **GATOR XP G2**. Let er ook op dat er geen andere materialen in de voegen terecht komen. Een restlaagje **GATOR XP G2** op het oppervlak helpt, tijdens het aantrillen, bij het goed compacteren van de **GATOR XP G2** in de voeg. Voor bepaalde stenen raden we aan eerst al het **GATOR XP G2** van het oppervlak te vegen, voordat u een trilapparaat gebruikt. Controleer hiervoor de handleiding van de producent van de stenen.

2



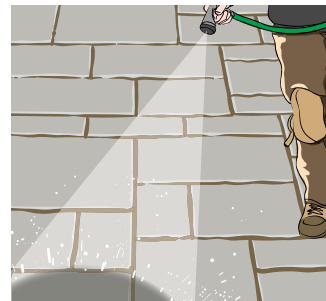
Gebruik bij voorkeur een roltriller of trilplaat met een rubbermat om de **GATOR XP G2** in de voegen te trillen. Voegdiepte, moet minimaal 3 mm onder de bovenkant van de bestrating of tot de onderkant van een facet gevoegd worden, anders kan erosie optreden. Tril in meerdere richtingen om er zeker van te zijn dat er geen lucht of holle ruimtes in de voegen zitten. Herhaal, indien nodig, stap 1 en 2. Voor keramische tegels raden we aan een voegenroller te gebruiken, of compacteer door te kloppen met een rubber hamer, het zand goed in de voegen. Vooral bij smalle voegen is goed compacteren belangrijk.

3



Veeg achtergebleven restmateriaal van het oppervlak. Eerst met een harde bezem, daarna met een zachte. Let er hierbij op dat de voeg ca. 3 mm onder de rand van de bestrating blijft.

4



Sproei minimaal 30 seconden per 3 m² of tot de **GATOR XP G2** het water afstoot en het water op de voegen blijft staan.

VOOR BESTRATINGEN MET EEN DRAINERENDE ONDERGROND (BELANGRIJKE TIPS)

- A** Raadpleeg altijd het meest recente technisch informatieblad (TDS) van **GATOR XP G2** op AllianceGator.com voordat u **GATOR XP G2** aanbrengt.
- B** Bestratingen en platen moeten op een drainagesysteem aangebracht worden voordat de **GATOR XP G2** aangebracht wordt.
- C** De zijkanten en de bovenkant van de bestrating moeten volledig droog zijn. Niet aanbrengen als de bestrating vochtig of nat is. Een vochtig of nat oppervlak leidt ertoe dat **GATOR XP G2** voortijdig geactiveerd wordt en dat de polymeren aan de bovenkant van de bestrating blijven kleven.
- D** Niet aanbrengen als de voegen van de bestrating vochtig of nat zijn. Hierdoor kan de **GATOR XP G2** niet goed in de voegen glijden wat leidt tot zeer dicht opeengepakte voegen, wat van groot belang is voor de prestaties van het product.
- E** De temperatuur moet hoger zijn dan 0°C bij droog weer en na de activering moet het minimaal 15 minuten droog zijn.
- F** Voor alle bestratingsoppervlakken, en vooral rond ingegraven zwembaden, moet er een helling zijn van 3 mm per 30 cm vanaf de rand van het zwembad of constructies, voor de optimale werking van de **GATOR XP G2**.
- G** Voor de rand van het zwembad is het verplicht mortel te gebruiken voor de voegen. Voor de rest van de bestrating rond het zwembad kunt u **GATOR XP G2** gebruiken.
- H** Veeg **GATOR XP G2** niet over asfalt.
- I** Het niveau van **GATOR XP G2** moet minimaal 3 mm onder de bovenkant van het oppervlak van de bestrating liggen of 3 mm onder de afschuining, anders kan er erosie optreden. De met polymeerzand gevulde voegen mogen als ze uitgehard zijn, nooit in direct contact komen met voertuigen of voertuigen.
- J** Voor gestructureerde of voorbereekte oppervlakken raden we aan om al het zand van de bestrating of platen te verwijderen voordat u een trilplaat of wals gebruikt.

OPMERKING: Alle bestratingen moeten volledig in elkaar grijpen voor het gebruik door voertuigen en voetgangers. Als bestrating uitwaaiert, wordt het niet als in elkaar gegrepen beschouwd. **GATOR XP G2** kan worden aangebracht wanneer de bestrating rechtstreeks wordt aangelegd op waterdoorlatende lagen die zich verdichten of verstikken. Dit betekent dat het polymeerzand zich niet door de holten verplaatst. Breng **GATOR XP G2** niet aan wanneer de bestrating rechtstreeks op lagen met grote holtes wordt gelegd.

DEKKING PER ZAK VAN 20 KG GATOR XP G2 BESTRATING 20 CM X 10 CM X 6 CM

	BEIGE	ANTRACIET	IVOOR	ZWART
3 mm voegen	4,2 m ²	3,9 m ²	4,2 m ²	3,6 m ²
5 mm voegen	2,5 m ²	2,3 m ²	2,5 m ²	2,2 m ²
7 mm voegen	1,8 m ²	1,7 m ²	1,8 m ²	1,5 m ²
10 mm voegen	1,3 m ²	1,2 m ²	1,3 m ²	1,1 m ²

15 JAAR
BEPERKTE GARANTIE
VOOR PRIVÉ GEBRUIK

VOOR MEER DETAILS, BEZOEK

AllianceGator.com